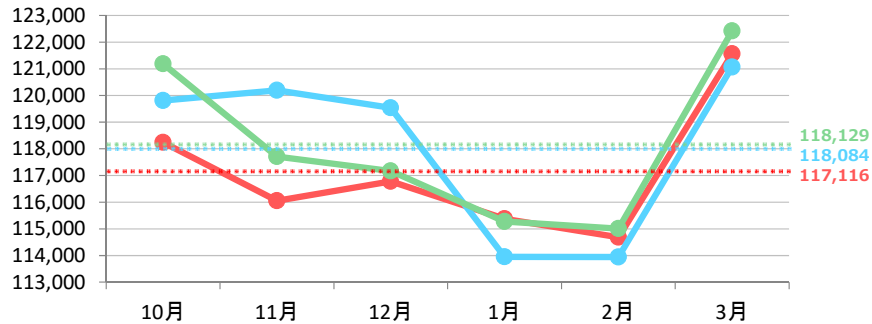


Realnetレポート 首都圏マンション賃料動向

東京23区



首都圏の賃貸マンションの募集賃料について、2018年度(2017年10月～2018年3月)の月別平均推移を、昨年、一昨年の同期間と比較しました。一都三県を対象としています。

— 2018年度
— 2017年度
— 2016年度

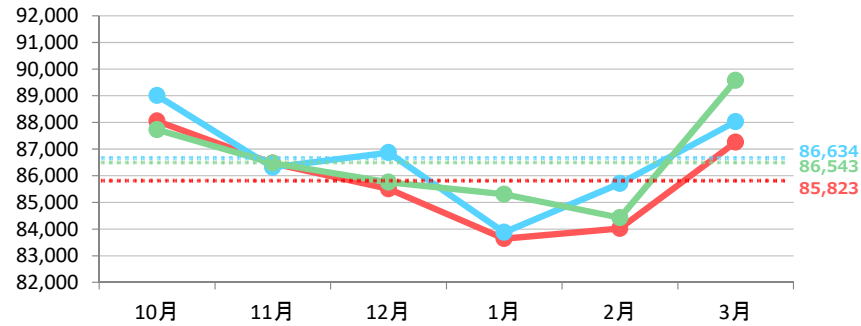
※点線は平均値

全エリアで2018年度の平均賃料が3年間で最も低くなりました。2017年度との差額が最も大きかったのは神奈川県で約3,000円の差となりました。また、神奈川県は全ての月で2018年度の賃料が前2年間で下回っています。

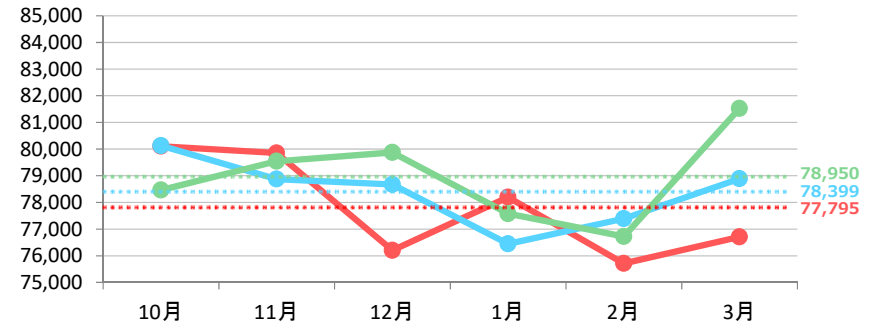
■データについて ※賃貸サマリ調べ
・2018年度(2017年10月～2018年3月)
・2017年度(2016年10月～2017年3月)
・2016年度(2015年10月～2016年3月)
上記期間の賃貸マンション募集事例
・駅徒歩15分以内
・築15年以内
・賃料30万円以下(管理費・共益費等込)

東京23区は、2017年10月から2018年2月にかけて前2年間と比べやや低い水準で推移しましたが、3月に約7,000円上昇し賃料は12万円を超えました。

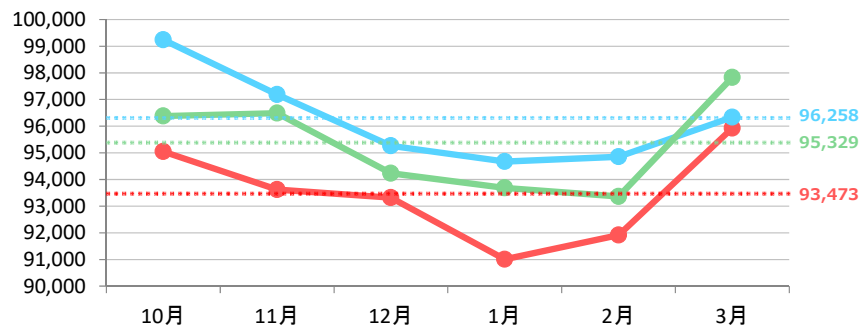
東京都下



埼玉県



神奈川県



千葉県

