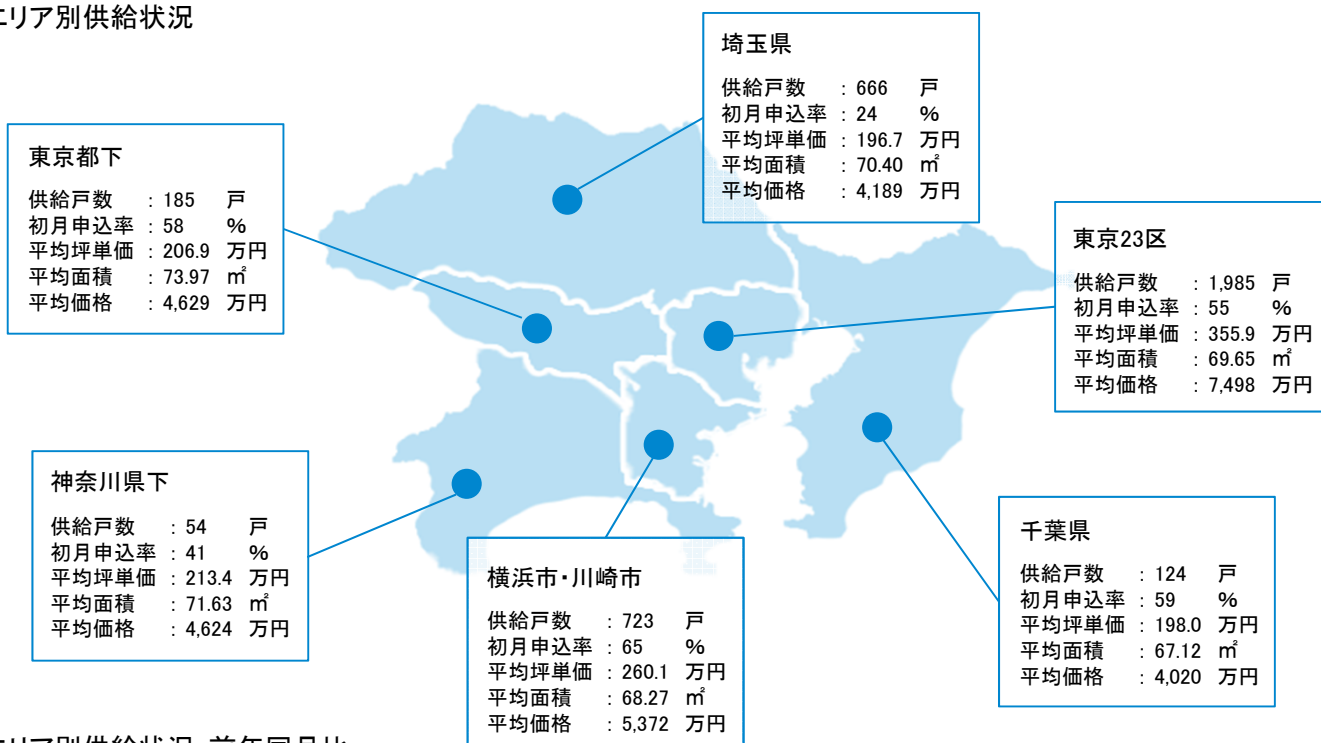


■エリア別供給状況



■エリア別供給状況・前年同月比

	供給戸数		初月申込率		平均坪単価(万円)		平均面積(m ²)		平均価格(万円)	
	当月	増減	当月	増減	当月	増減	当月	増減	当月	増減
東京23区	1,985	-35.1%	55%	7.1%	355.9	-17.1%	69.65	7.3%	7,498	-11.1%
東京都下	185	-59.7%	58%	3.1%	206.9	-22.0%	73.97	4.1%	4,629	-18.8%
横浜市・川崎市	723	-42.8%	65%	-7.6%	260.1	-4.6%	68.27	-5.4%	5,372	-9.7%
神奈川県下	54	-86.1%	41%	-18.1%	213.4	-10.5%	71.63	-5.3%	4,624	-15.3%
埼玉県	666	-11.4%	24%	-43.6%	196.7	-8.3%	70.40	0.1%	4,189	-8.2%
千葉県	124	-78.8%	59%	14.5%	198.0	-1.7%	67.12	-7.5%	4,020	-9.0%
全体	3,737	-42.6%	50%	-6.5%	288.4	-11.1%	69.74	1.5%	6,084	-9.8%

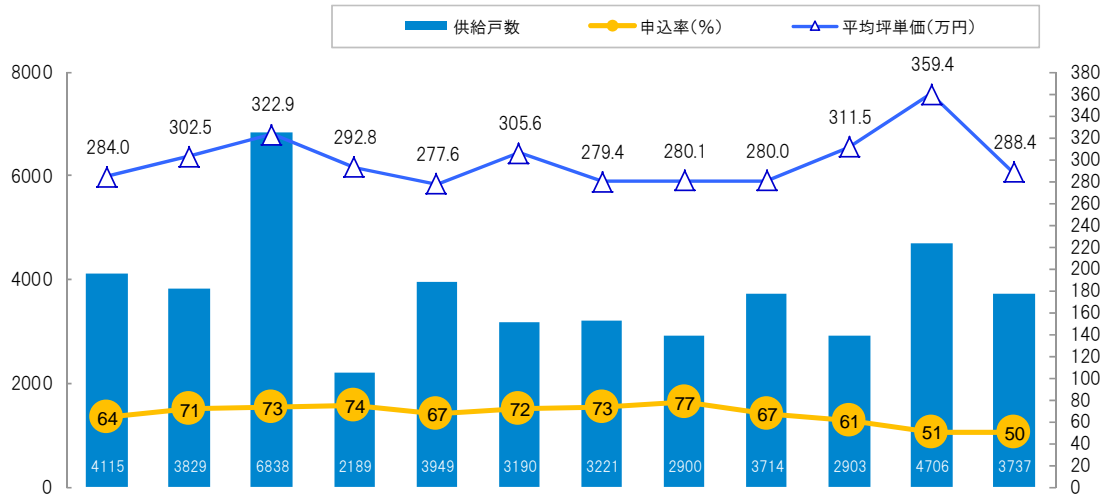
■市区別供給上位10

順位	市区	供給戸数	申込率
1	東京都中央区	452	76%
2	東京都品川区	320	11%
3	神奈川県横浜市南区	207	64%
4	埼玉県草加市	198	11%
5	神奈川県横浜市戸塚区	160	82%
6	埼玉県越谷市	158	11%
7	東京都葛飾区	151	6%
8	東京都北区	121	68%
9	東京都台東区	118	86%
10	東京都町田市	107	63%

■駅別供給上位10

順位	駅	供給戸数	平均坪単価(万円)
1	勝どき	372	300.9
2	松原団地	195	161.1
3	戸塚	160	227.2
4	金町	151	228.9
5	越谷レイクタウン	139	166.1
6	武蔵小山	124	501.0
7	橋本	105	149.2
8	阪東橋	88	299.7
9	さいたま新都心	60	246.4
10	新杉田	60	240.8

■エリア別供給・月次推移



		19.1月	19.2月	19.3月	19.4月	19.5月	19.6月	19.7月	19.8月	19.9月	19.10月	19.11月	19.12月	
東京23区	供給戸数	1,962	1,709	4,474	1,084	1,914	1,741	1,738	1,930	1,785	1,725	2,763	1,985	東京23区
	申込率	70%	74%	69%	79%	69%	69%	70%	82%	67%	51%	48%	55%	
	平均坪単価	385.7	399.7	390.8	383.7	354.0	403.4	369.4	324.3	346.0	381.6	420.1	355.9	
東京都下	供給戸数	229	140	421	180	481	142	220	177	273	105	264	185	東京都下
	申込率	46%	85%	88%	70%	60%	73%	59%	73%	67%	85%	61%	58%	
	平均坪単価	212.1	257.5	290.1	254.7	266.5	250.4	267.8	264.5	308.7	275.6	265.1	206.9	
横浜市・川崎市	供給戸数	657	847	685	471	495	508	490	269	546	337	863	723	横浜市・川崎市
	申込率	56%	70%	72%	70%	74%	71%	79%	70%	72%	75%	54%	65%	
	平均坪単価	241.9	264.2	276.6	270.3	282.8	282.1	261.4	255.3	292.0	260.0	290.5	260.1	
神奈川県下	供給戸数	194	420	381	102	176	338	188	197	234	271	150	54	神奈川県下
	申込率	44%	66%	81%	69%	72%	81%	86%	83%	67%	63%	45%	41%	
	平均坪単価	224.2	244.8	226.9	223.9	212.8	217.2	193.8	207.9	215.7	224.5	251.2	213.4	
埼玉県	供給戸数	960	605	440	263	386	183	325	152	389	205	294	666	埼玉県
	申込率	67%	63%	74%	73%	75%	80%	86%	84%	82%	82%	46%	24%	
	平均坪単価	225.1	226.5	188.9	199.4	219.4	218.4	205.1	188.3	212.2	215.5	211.8	196.7	
千葉県	供給戸数	113	108	437	89	497	278	260	175	487	260	372	124	千葉県
	申込率	64%	80%	78%	74%	57%	70%	61%	45%	51%	68%	71%	59%	
	平均坪単価	204.0	221.7	224.4	182.2	199.1	191.6	198.3	171.8	198.4	205.3	192.2	198.0	
全体	供給戸数	4,115	3,829	6,838	2,189	3,949	3,190	3,221	2,900	3,714	2,903	4,706	3,737	全体
	申込率	64%	71%	73%	74%	67%	72%	73%	77%	67%	61%	51%	50%	
	平均坪単価	284.0	302.5	322.9	292.8	277.6	305.6	279.4	280.1	280.0	311.5	359.4	288.4	

■エリア別着工件数・竣工件数・前年同月比

着工件数

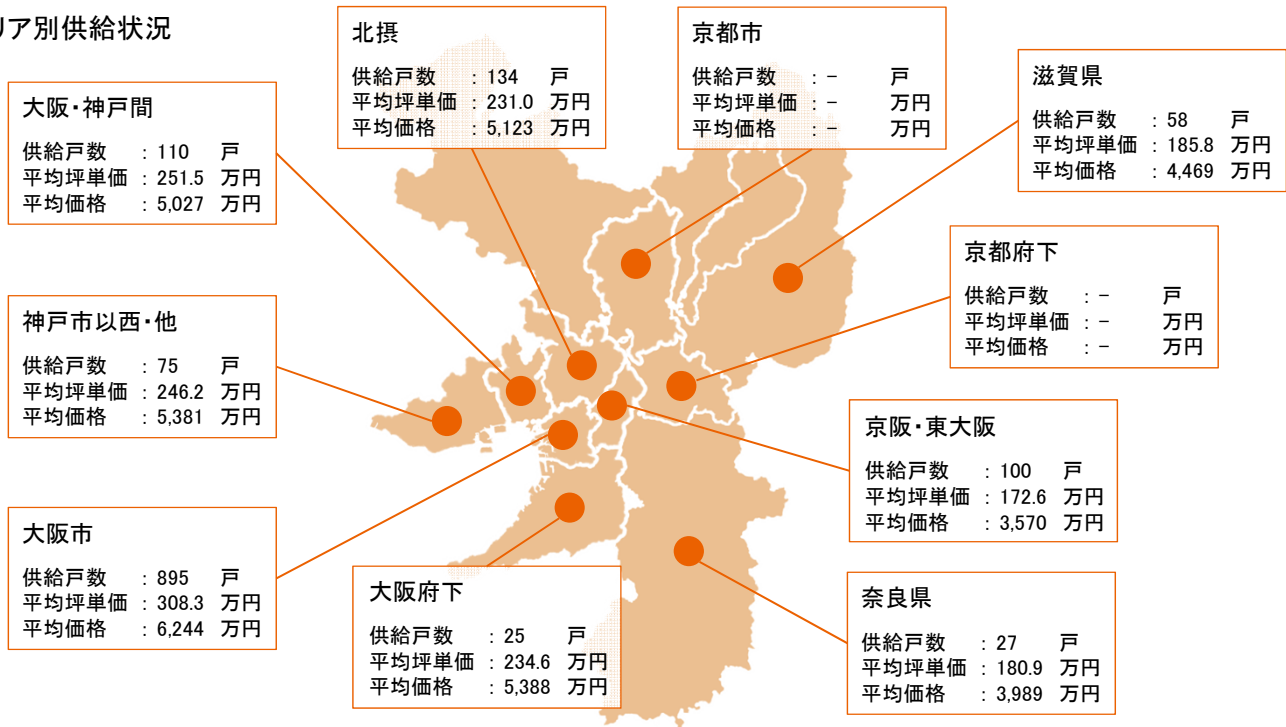
	2019年12月	前年同月
東京23区	12	54
東京都下	1	2
横浜・川崎	2	18
神奈川県下	0	2
埼玉県	2	3
千葉県	0	3

竣工件数

	2019年12月	前年同月
東京23区	69	54
東京都下	6	3
横浜・川崎	18	10
神奈川県下	1	1
埼玉県	5	1
千葉県	3	4



■エリア別供給状況



■エリア別供給状況・前年同月比

	供給戸数		初月申込率		平均坪単価(万円)		平均面積(m ²)		平均価格(万円)	
	当月	増減	当月	増減	当月	増減	当月	増減	当月	増減
大阪市	895	33.0%	24%	-48.2%	308.3	13.8%	66.95	-3.1%	6,244	10.3%
北摂	134	-10.1%	54%	24.1%	231.0	2.3%	73.31	-5.0%	5,123	-2.7%
京阪・東大阪	100	-	85%	84.6%	172.6	-	68.37	-	3,570	-
大阪府下	25	-82.5%	64%	-17.1%	234.6	27.5%	75.93	2.8%	5,388	31.0%
大阪・神戸間	110	-28.1%	33%	-22.9%	251.5	19.3%	66.08	-2.5%	5,027	16.3%
神戸市以西・他	75	-67.4%	59%	-1.0%	246.2	26.3%	72.25	0.9%	5,381	27.5%
京都市	-	-	-	-	-	-	-	-	-	-
京都府下	-	-	-	-	-	-	-	-	-	-
滋賀県	58	-66.3%	97%	21.6%	185.8	13.2%	79.53	4.0%	4,469	17.8%
奈良県	27	-10.0%	70%	-16.3%	180.9	-4.6%	72.91	11.8%	3,989	6.7%
合計	1,424	-11.8%	64%	-0.5%	273.1	20.9%	68.70	-3.5%	5,675	16.6%

■市区別供給上位10

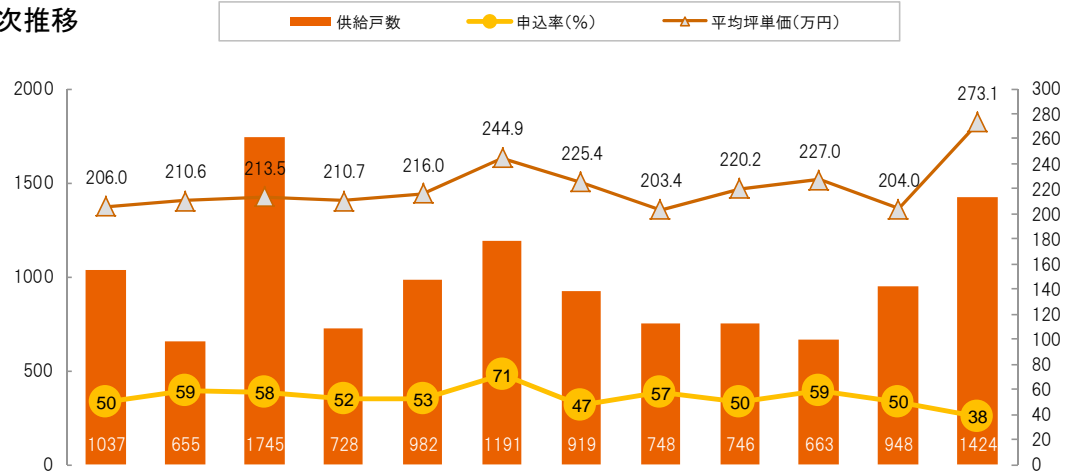
順位	市区	供給戸数	申込率
1	大阪府大阪市中央区	577	11%
2	大阪府大阪市鶴見区	85	29%
3	大阪府吹田市	83	55%
4	大阪府大阪市北区	65	69%
5	大阪府柏原市	65	86%
6	兵庫県伊丹市	61	60%
7	大阪府大阪市住之江区	54	65%
8	滋賀県草津市	48	100%
9	兵庫県明石市	37	100%
10	大阪府大阪市天王寺区	32	74%

■駅別供給上位10

順位	駅	供給戸数	平均坪単価(万円)
1	本町	541	344.3
2	鶴見緑地	76	198.4
3	柏原	65	166.1
4	大阪	60	315.3
5	新伊丹	55	217.8
6	コスモスクエア	54	182.2
7	北千里	54	257.0
8	南草津	48	185.9
9	塚口	37	251.8
10	西明石	37	200.3



■エリア別供給・月次推移



		19.1月	19.2月	19.3月	19.4月	19.5月	19.6月	19.7月	19.8月	19.9月	19.10月	19.11月	19.12月		
大阪市	供給戸数	319	328	632	195	389	533	251	190	218	296	198	895	大阪市	
	申込率	60%	63%	62%	62%	54%	86%	60%	66%	45%	66%	49%	24%		
	平均坪単価	237.0	236.1	259.1	235.4	247.8	310.5	278.6	239.8	250.4	248.2	254.1	308.3		
北摂	供給戸数	154	126	165	118	159	244	146	126	91	119	214	134	北摂	
	申込率	43%	65%	64%	47%	41%	66%	42%	52%	49%	56%	43%	54%		
	平均坪単価	199.4	192.1	200.3	193.9	194.3	198.4	193.7	196.8	190.4	193.5	202.6	231.0		
京阪・東大阪	供給戸数	48	5	137	52	16	71	-	47	67	12	27	100	京阪・東大阪	
	申込率	50%	40%	53%	44%	63%	72%	-	53%	75%	50%	81%	85%		
	平均坪単価	169.7	204.5	182.0	156.8	179.6	175.3	-	179.2	196.4	199.7	191.7	172.6		
大阪府下	供給戸数	126	24	201	80	92	44	201	174	83	42	16	25	大阪府下	
	申込率	52%	54%	53%	42%	58%	50%	22%	57%	51%	45%	40%	64%		
	平均坪単価	180.9	169.9	170.3	210.0	170.2	166.5	236.0	180.2	194.2	226.0	159.2	234.6		
大阪・神戸間	供給戸数	64	70	187	48	91	45	108	15	86	105	104	110	大阪・神戸間	
	申込率	44%	37%	54%	48%	40%	56%	52%	33%	34%	56%	41%	33%		
	平均坪単価	196.8	211.2	244.4	254.9	228.8	259.2	216.6	196.1	247.5	255.2	202.8	251.5		
神戸市以西・他	供給戸数	260	33	175	146	130	61	44	67	117	63	185	75	神戸市以西・他	
	申込率	39%	45%	64%	48%	62%	48%	42%	55%	58%	47%	47%	59%		
	平均坪単価	195.9	193.6	173.1	202.2	201.0	180.9	197.0	218.6	238.0	160.0	191.0	246.2		
京都市	供給戸数	20	3	46	76	41	50	60	93	33	-	40	-	京都市	
	申込率	60%	100%	57%	57%	56%	55%	73%	60%	39%	-	20%	-		
	平均坪単価	206.4	159.2	245.8	215.5	208.0	212.2	198.4	217.1	189.3	-	199.7	-		
京都府下	供給戸数	9	-	-	-	-	-	9	4	-	-	54	-	京都府下	
	申込率	56%	-	-	-	-	-	100%	50%	-	-	94%	-		
	平均坪単価	148.8	-	-	-	-	-	146.6	150.9	-	-	169.6	-		
滋賀県	供給戸数	27	50	197	13	64	122	96	15	35	26	76	58	滋賀県	
	申込率	63%	66%	50%	54%	58%	52%	51%	47%	54%	55%	71%	97%		
	平均坪単価	171.6	165.0	167.7	162.6	186.6	169.9	168.0	203.5	168.4	178.7	172.6	185.8		
奈良県	供給戸数	10	16	5	-	-	21	4	17	16	-	34	27	奈良県	
	申込率	50%	38%	60%	-	-	48%	50%	47%	27%	-	21%	70%		
	平均坪単価	139.1	151.8	173.0	-	-	151.0	152.6	154.2	147.8	-	197.2	180.9		
全体	供給戸数	1,037	655	1,745	728	982	1,191	919	748	746	663	948	1,424	全体	
	申込率	50%	59%	58%	52%	53%	71%	47%	57%	50%	59%	50%	38%		
	平均坪単価	206.0	210.6	213.5	210.7	216.0	244.9	225.4	203.4	220.2	227.0	204.0	273.1		

■エリア別着工件数・竣工件数・前年同月比

着工件数

	2019年12月	前年同月
大阪市	0	1
北摂	0	0
京阪・東大阪	0	0
大阪府下	0	0
大阪・神戸間	2	5
神戸市以西・他	2	3
京都市	1	1
京都府下	0	0
滋賀県	1	0
奈良県	0	0

竣工件数

	2019年12月	前年同月
大阪市	3	3
北摂	2	2
京阪・東大阪	0	1
大阪府下	0	0
大阪・神戸間	1	2
神戸市以西・他	2	8
京都市	2	0
京都府下	0	1
滋賀県	2	0
奈良県	0	0