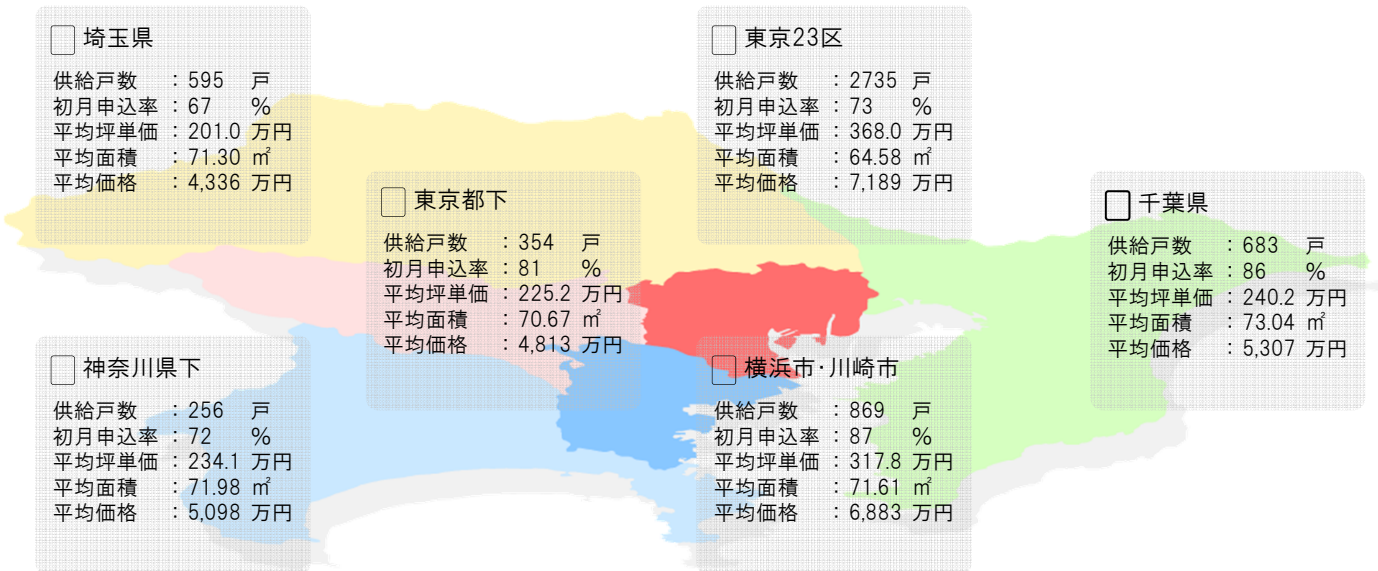


## ■エリア別供給状況



## ■エリア別供給状況・前年同月比

	供給戸数		初月申込率		平均坪単価(万円)		平均面積(m <sup>2</sup> )		平均価格(万円)	
	当月	増減	当月	増減	当月	増減	当月	増減	当月	増減
東京23区	2735	9.4%	73%	1.3%	368.0	11.7%	64.58	10.0%	7,189	22.8%
東京都下	354	-50.7%	81%	14.1%	225.2	-5.9%	70.67	-2.9%	4,813	-8.6%
横浜市・川崎市	869	44.6%	87%	9.8%	317.8	20.4%	71.61	7.3%	6,883	29.1%
神奈川県下	256	8.0%	72%	4.2%	234.1	15.7%	71.98	-1.4%	5,098	14.0%
埼玉県	595	31.3%	67%	-10.0%	201.0	-4.4%	71.30	0.9%	4,336	-3.5%
千葉県	683	51.4%	86%	19.2%	240.2	29.3%	73.04	2.8%	5,307	32.9%
全体	5492	10.7%	78%	6.6%	299.5	10.8%	68.86	5.9%	6,238	17.3%

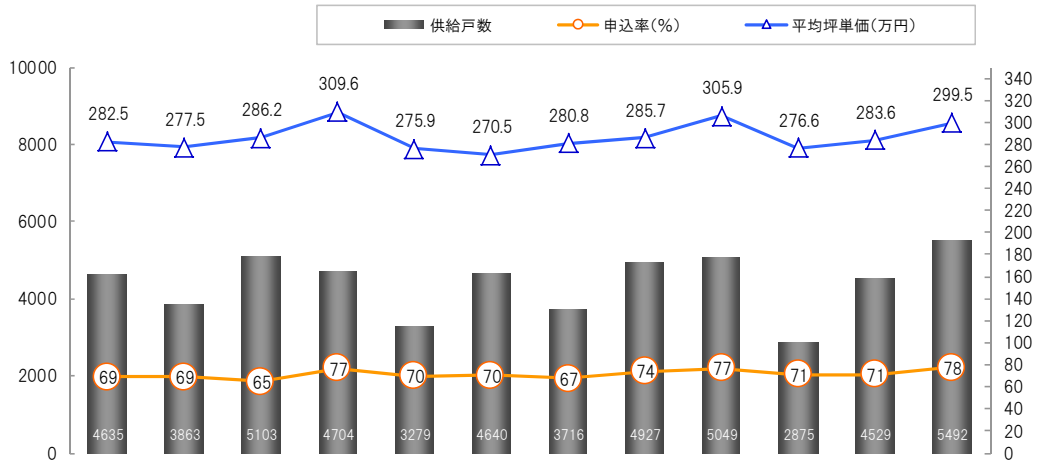
## ■市区別供給上位10

順位	市区	供給戸数	申込率
1	千葉県習志野市	392	92%
2	神奈川県横浜市中区	320	100%
3	東京都江東区	296	70%
4	東京都品川区	261	61%
5	東京都足立区	240	48%
6	東京都江戸川区	210	94%
7	東京都千代田区	194	59%
8	東京都港区	177	80%
9	東京都台東区	151	66%
10	東京都板橋区	131	87%

## ■駅別供給上位10

順位	駅	供給戸数	平均坪単価(万円)
1	津田沼	340	275.9
2	馬車道	320	399.7
3	葛西	166	213.2
4	品川シーサイド	115	310.0
5	大山	112	273.4
6	流山おおたかの森	103	197.4
7	浦和美園	102	163.3
8	小川	96	161.6
9	半蔵門	82	699.4
10	浦和	80	270.5

■エリア別供給・月次推移



		17.4月	17.5月	17.6月	17.7月	17.8月	17.9月	17.10月	17.11月	17.12月	18.1月	18.2月	18.3月	
東京23区	供給戸数	2653	1604	2849	2303	1828	2344	1887	2693	1844	1759	2376	2735	東京23区
	申込率	71%	70%	60%	78%	69%	69%	69%	75%	76%	71%	69%	73%	
	平均坪単価	330.1	382.3	352.9	362.3	348.6	333.4	355.2	351.2	417.0	362.9	375.8	368.0	
東京都下	供給戸数	364	400	246	505	171	365	310	522	401	157	402	354	東京都下
	申込率	79%	77%	85%	68%	82%	75%	73%	68%	63%	78%	86%	81%	
	平均坪単価	244.2	220.7	228.6	273.0	268.5	235.7	233.8	225.8	210.3	232.4	287.3	225.2	
横浜市・川崎市	供給戸数	854	810	799	989	554	827	679	584	1480	379	752	869	横浜市・川崎市
	申込率	53%	72%	64%	80%	52%	76%	64%	70%	77%	64%	75%	87%	
	平均坪単価	266.5	255.3	271.4	332.8	236.9	247.0	268.4	262.6	333.1	244.3	236.7	317.8	
神奈川県下	供給戸数	245	189	335	210	171	86	199	408	411	76	285	256	神奈川県下
	申込率	81%	85%	73%	72%	89%	68%	87%	78%	92%	75%	81%	72%	
	平均坪単価	168.9	196.4	199.2	208.7	206.3	193.2	185.7	208.6	209.0	206.9	246.8	234.1	
埼玉県	供給戸数	246	603	435	272	293	536	460	341	293	203	383	595	埼玉県
	申込率	64%	59%	74%	70%	58%	73%	55%	80%	62%	75%	56%	67%	
	平均坪単価	198.6	195.1	183.7	204.2	194.5	212.7	209.3	223.3	202.4	180.4	192.6	201.0	
千葉県	供給戸数	273	257	439	425	262	482	181	379	620	301	331	683	千葉県
	申込率	81%	60%	67%	82%	83%	58%	68%	73%	87%	69%	63%	86%	
	平均坪単価	199.8	196.1	185.2	178.8	168.8	182.2	187.3	195.7	206.6	161.1	188.9	240.2	
全体	供給戸数	4635	3863	5103	4704	3279	4640	3716	4927	5049	2875	4529	5492	全体
	申込率	69%	69%	65%	77%	70%	70%	67%	74%	77%	71%	71%	78%	
	平均坪単価	282.5	277.5	286.2	309.6	275.9	270.5	280.8	285.7	305.9	276.6	283.6	299.5	

参考:前年同月比較

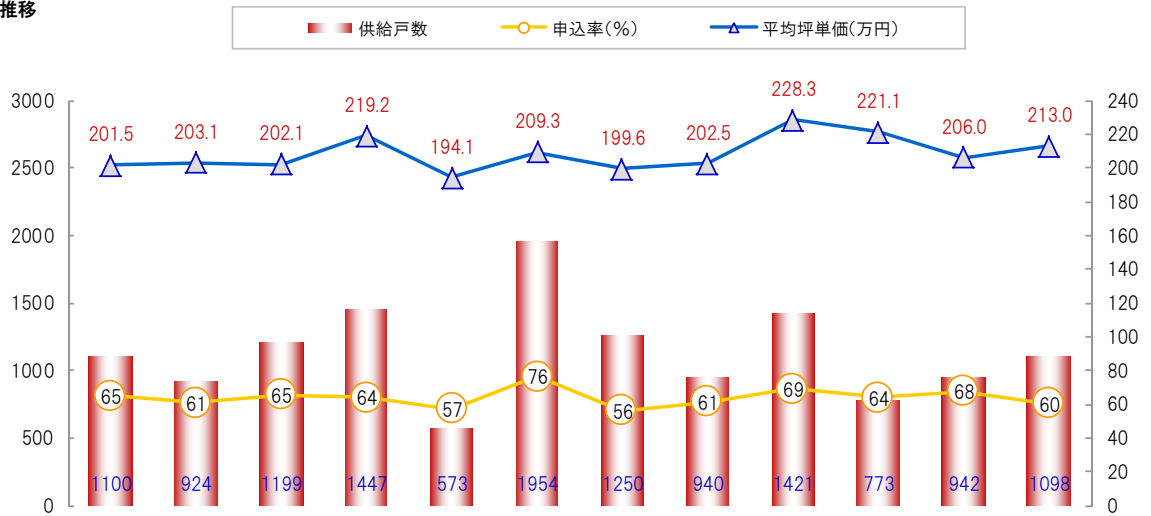
■エリア別着工件数・竣工件数(2018年3月)

	着工件数	竣工件数
東京23区	33	82
東京都下	5	2
横浜・川崎	10	23
神奈川県下	1	2
埼玉県	5	9
千葉県	3	5

■エリア別着工件数・竣工件数(2017年3月)

	着工件数	竣工件数
東京23区	46	87
東京都下	4	11
横浜・川崎	12	23
神奈川県下	3	8
埼玉県	3	7
千葉県	1	6

### ■エリア別供給・月次推移



		17.4月	17.5月	17.6月	17.7月	17.8月	17.9月	17.10月	17.11月	17.12月	18.1月	18.2月	18.3月	
大阪市	供給戸数	421	347	432	684	304	661	379	256	559	341	308	332	大阪市
	申込率	62%	59%	70%	63%	64%	77%	64%	72%	75%	70%	54%	56%	
	平均坪単価	236.7	208.3	235.3	257.5	205.9	262.4	242.6	221.1	236.8	267.8	231.7	244.5	
北摂	供給戸数	69	248	109	56	64	126	153	247	350	177	151	212	北摂
	申込率	59%	72%	56%	41%	36%	75%	50%	51%	78%	63%	78%	57%	
	平均坪単価	220.1	210.1	203.3	198.8	202.0	180.3	187.5	176.6	193.2	184.4	206.3	205.9	
京阪・東大阪	供給戸数	12	26	27	148	-	56	84	33	45	32	68	50	京阪・東大阪
	申込率	8%	35%	37%	81%	-	80%	54%	58%	47%	56%	94%	52%	
	平均坪単価	150.1	146.5	160.8	188.7	-	160.7	181.9	167.1	188.4	149.4	181.5	203.5	
その他府下	供給戸数	186	20	102	3	-	53	62	6	-	4	179	99	その他府下
	申込率	88%	35%	84%	33%	-	66%	77%	50%	-	0%	89%	71%	
	平均坪単価	146.2	132.7	152.4	162.2	-	159.1	155.9	143.7	-	169.3	195.9	198.5	
阪神間	供給戸数	79	86	85	264	77	202	71	231	80	72	72	43	阪神間
	申込率	62%	63%	55%	71%	68%	51%	51%	63%	53%	49%	53%	42%	
	平均坪単価	239.1	208.8	214.8	184.6	197.7	194.7	182.8	219.0	221.0	226.8	185.9	247.9	
神戸市以西・他	供給戸数	86	48	223	186	56	168	338	61	270	23	54	123	神戸市以西・他
	申込率	37%	77%	65%	64%	28%	57%	46%	39%	54%	57%	53%	55%	
	平均坪単価	180.7	141.0	183.0	184.8	144.7	217.4	186.6	216.0	269.4	205.2	236.6	196.1	
京都市	供給戸数	189	115	79	49	72	75	100	50	47	104	71	156	京都市
	申込率	63%	49%	56%	41%	56%	57%	66%	64%	62%	62%	57%	68%	
	平均坪単価	188.7	234.8	225.6	207.2	177.1	189.0	197.2	228.2	214.8	179.6	187.6	196.8	
京都府下	供給戸数	9	9	15	43	-	-	15	-	1	-	7	3	京都府下
	申込率	33%	33%	47%	33%	-	-	47%	-	0%	-	-	33%	
	平均坪単価	177.1	163.2	179.4	177.9	-	-	179.3	-	141.9	-	-	194.1	
滋賀県	供給戸数	38	25	106	9	-	602	40	56	69	20	32	69	滋賀県
	申込率	92%	40%	68%	67%	-	91%	45%	73%	74%	70%	63%	82%	
	平均坪単価	162.1	161.4	158.7	176.6	-	178.6	165.6	146.4	215.3	140.1	164.7	166.9	
奈良県	供給戸数	11	-	21	5	-	11	8	-	-	-	-	11	奈良県
	申込率	36%	-	38%	60%	-	100%	50%	-	-	-	-	60%	
	平均坪単価	153.0	-	188.6	183.0	-	141.7	174.0	-	-	-	-	171.0	
全体	供給戸数	1100	924	1199	1447	573	1954	1250	940	1421	773	942	1098	全体
	申込率	65%	61%	65%	64%	57%	76%	56%	61%	69%	64%	68%	60%	
	平均坪単価	201.5	203.1	202.1	219.2	194.1	209.3	199.6	202.5	228.3	221.1	206.0	213.0	

## ■エリア別供給状況・前年同月比

	供給戸数		初月申込率		平均坪単価(万円)		平均面積(㎡)		平均価格(万円)	
	当月	増減	当月	増減	当月	増減	当月	増減	当月	増減
大阪市	332	7.8%	56%	-7.9%	244.5	5.1%	70.19	-4.5%	5,192	0.3%
北摂	212	-8.6%	57%	-1.8%	205.9	-0.7%	74.65	0.6%	4,650	0.0%
京阪・東大阪	50	233.3%	52%	12.3%	203.5	15.6%	75.38	11.0%	4,642	28.4%
その他府下	99	50.0%	71%	19.9%	198.5	43.7%	77.63	3.1%	4,662	48.1%
阪神間	43	-81.3%	42%	-10.7%	247.9	19.8%	92.55	17.4%	6,942	40.6%
神戸市以西・他	123	-34.2%	55%	13.1%	196.1	-1.2%	72.60	-4.0%	4,306	-5.1%
京都市	156	16.4%	68%	13.9%	196.8	-32.1%	73.71	-11.0%	4,387	-39.5%
京都府下	3	-	33%	33.3%	194.1	-	83.14	-	4,881	-
滋賀県	69	-	82%	82.2%	166.9	-	72.47	-	3,659	-
奈良県	11	-35.3%	60%	12.9%	171.0	11.3%	76.95	-3.1%	3,981	7.9%
合計	1098	-7.7%	60%	5.0%	213.0	-2.0%	74.32	-2.5%	4,788	-4.4%

## ■市区別供給上位10

	市区	供給戸数	申込率
1	大阪府大阪市福島区	88	58%
2	大阪府堺市堺区	81	86%
3	大阪府茨木市	72	63%
4	大阪府大阪市天王寺区	69	55%
5	滋賀県大津市	64	82%
6	京都府京都市山科区	59	73%
7	大阪府摂津市	59	60%
8	京都府京都市南区	46	70%
9	兵庫県神戸市須磨区	37	68%
10	兵庫県神戸市東灘区	37	25%

## ■駅別供給上位10

	駅	供給戸数	平均坪単価(万円)
1	大津	64	166.9
2	山科	59	199.6
3	野田	58	241.4
4	岸辺	48	191.1
5	桂川	46	184.1
6	堺東	44	196.3
7	茨木市	40	220.8
8	枚方市	30	215.6
9	南公園	29	167.0
10	寺田町	23	203.8

## 参考:前年同月比較

### ■エリア別着工件数・竣工件数(2018年3月)

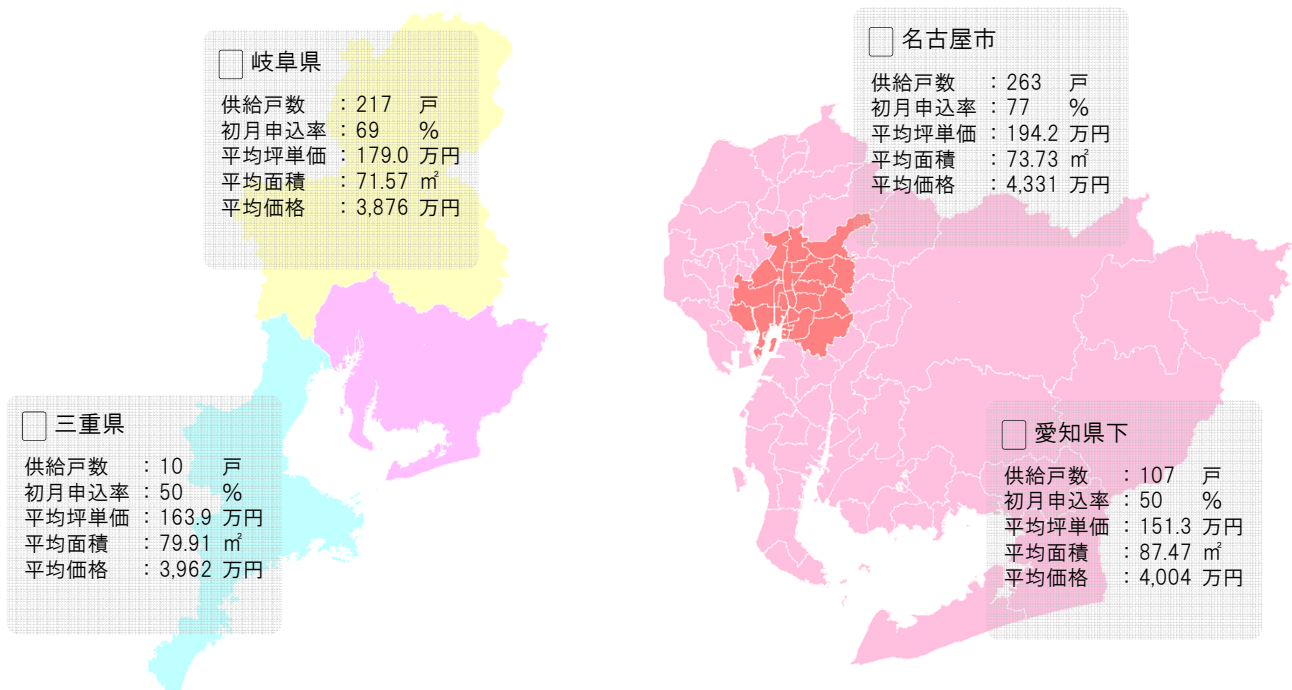
	着工件数	竣工件数
大阪市	5	6
北摂	1	0
京阪・東大阪	0	1
その他府下	1	1
阪神間	2	4
神戸市以西・他	1	3
京都市	0	2
京都府下	1	0
滋賀県	1	1
奈良県	0	0

### ■エリア別着工件数・竣工件数(2017年3月)

	着工件数	竣工件数
大阪市	6	4
北摂	1	2
京阪・東大阪	1	2
その他府下	2	2
阪神間	3	5
神戸市以西・他	4	3
京都市	1	6
京都府下	0	1
滋賀県	2	0
奈良県	0	3



## ■エリア別供給状況



## ■エリア別供給状況・前年同月比

	供給戸数		初月申込率		平均坪単価(万円)		平均面積(m <sup>2</sup> )		平均価格(万円)	
	当月	増減	当月	増減	当月	増減	当月	増減	当月	増減
名古屋市	263	-16.0%	77%	23.0%	194.2	6.6%	73.73	5.2%	4,331	12.1%
愛知県下	107	15.1%	50%	-5.9%	151.3	7.2%	87.47	3.9%	4,004	11.4%
岐阜県	217	734.6%	69%	11.3%	179.0	34.2%	71.57	-6.7%	3,876	25.2%
三重県	10	-16.7%	50%	50.0%	163.9	25.3%	79.91	2.1%	3,962	27.9%
合計	597	34.5%	75%	21.8%	190.2	17.2%	74.11	-1.4%	4,263	15.6%

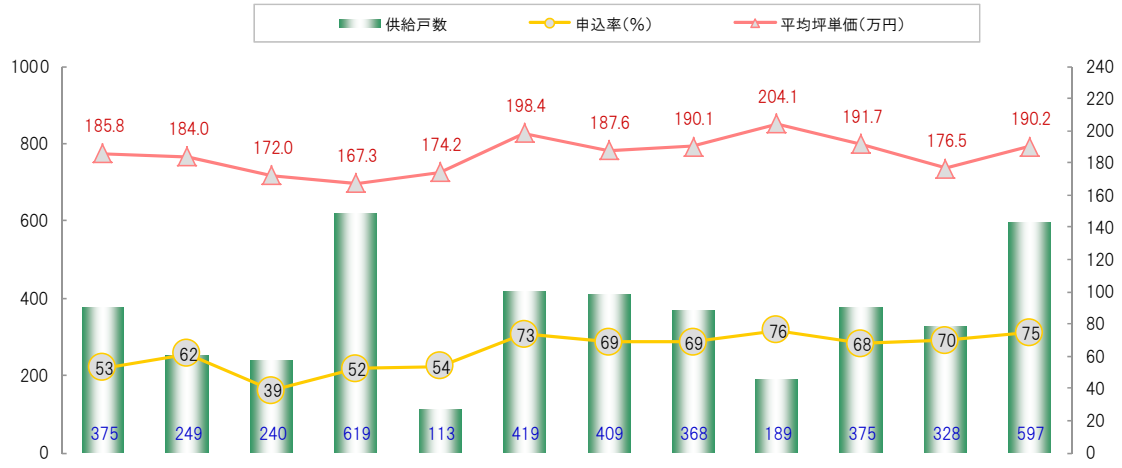
## ■市区別供給上位5

	市区	供給戸数	申込率
1	愛知県名古屋市東区	69	72%
2	愛知県名古屋市守山区	42	67%
3	愛知県名古屋市瑞穂区	35	92%
4	愛知県名古屋市港区	35	91%
5	愛知県名古屋市熱田区	34	82%

## ■駅別供給上位5

	駅	供給戸数	平均坪単価(万円)
1	高岳	61	221.0
2	瓢箪山	42	165.8
3	東海通	35	152.4
4	神宮西	34	194.2
5	岐阜	26	186.4

## ■エリア別供給・月次推移



		17.4月	17.5月	17.6月	17.7月	17.8月	17.9月	17.10月	17.11月	17.12月	18.1月	18.2月	18.3月	
名古屋市	供給戸数	194	128	164	336	77	300	141	164	107	246	200	263	名古屋市
	申込率	48%	60%	44%	59%	64%	74%	60%	64%	89%	70%	61%	77%	
	平均坪単価	201.8	230.2	173.7	192.1	204.8	211.4	207.9	215.4	244.9	221.1	204.5	194.2	
愛知県下	供給戸数	181	121	36	226	36	98	221	141	75	35	104	107	愛知県下
	申込率	60%	62%	77%	46%	44%	67%	75%	64%	55%	49%	86%	50%	
	平均坪単価	162.6	153.7	163.3	152.4	148.4	153.2	181.2	152.9	144.6	146.5	128.9	151.3	
岐阜県	供給戸数	-	-	-	57	-	-	-	-	-	51	5	217	岐阜県
	申込率	-	-	-	46%	-	-	-	-	-	84%	100%	69%	
	平均坪単価	-	-	-	128.5	-	-	-	-	-	128.6	124.2	179.0	
三重県	供給戸数	-	-	40	-	-	21	47	63	7	43	19	10	三重県
	申込率	-	-	-	-	-	81%	68%	84%	100%	25%	68%	50%	
	平均坪単価	-	-	-	-	-	161.7	165.3	199.1	191.5	156.3	183.3	163.9	
全体	供給戸数	375	249	240	619	113	419	409	368	189	375	328	597	全体
	申込率	53%	62%	39%	52%	54%	73%	69%	69%	76%	68%	70%	75%	
	平均坪単価	185.8	184.0	172.0	167.3	174.2	198.4	187.6	190.1	204.1	191.7	176.5	190.2	

### 参考:前年同月比較

#### ■エリア別着工件数・竣工件数(2018年3月)

エリア	着工件数	竣工件数
名古屋市	5	8
愛知県下	3	2
岐阜県	0	0
三重県	0	1

#### ■エリア別着工件数・竣工件数(2017年3月)

エリア	着工件数	竣工件数
名古屋市	6	10
愛知県下	1	4
岐阜県	0	1
三重県	2	1