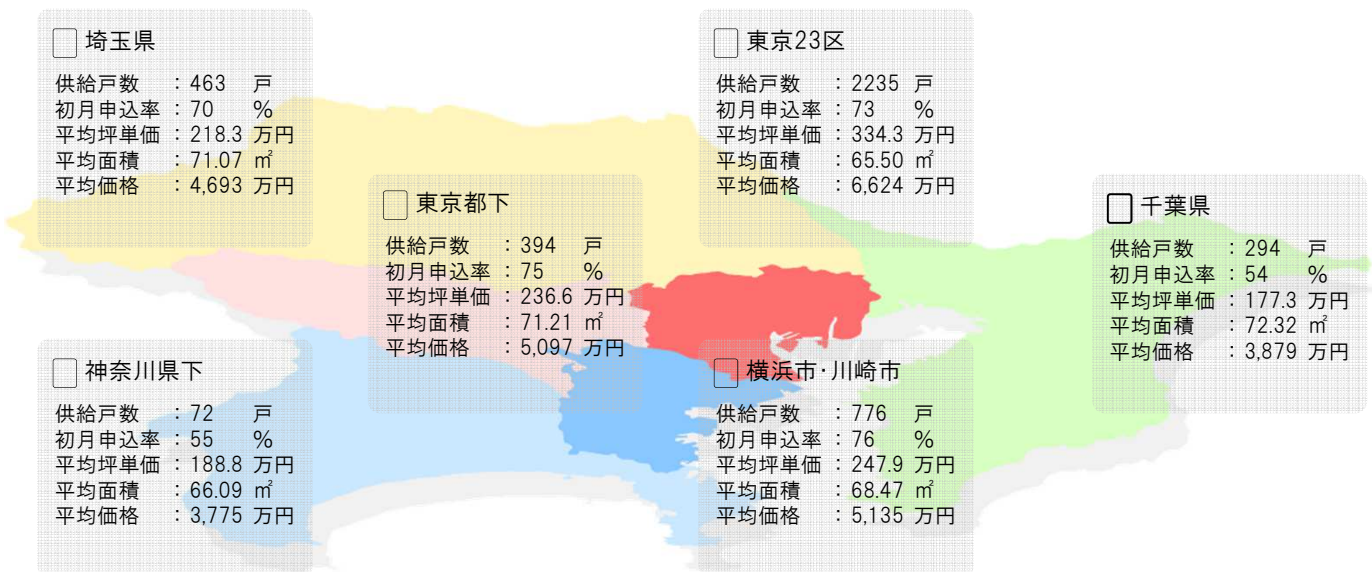


### ■エリア別供給状況



### ■エリア別供給状況・前年同月比

	供給戸数		初月申込率		平均坪単価(万円)		平均面積(m <sup>2</sup> )		平均価格(万円)	
	当月	増減	当月	増減	当月	増減	当月	増減	当月	増減
東京23区	2235	-18.1%	73%	1.4%	334.3	4.7%	65.50	10.6%	6,624	15.7%
東京都下	394	-21.7%	75%	-5.4%	236.6	12.8%	71.21	-1.2%	5,097	11.5%
横浜市・川崎市	776	-44.5%	76%	1.2%	247.9	-5.3%	68.47	11.6%	5,135	5.7%
神奈川県下	72	-57.4%	55%	-7.8%	188.8	4.7%	66.09	-6.7%	3,775	-2.4%
埼玉県	463	-3.7%	70%	4.0%	218.3	16.7%	71.07	1.2%	4,693	18.1%
千葉県	294	-29.5%	54%	-27.6%	177.3	-7.4%	72.32	-0.6%	3,879	-8.0%
全体	4234	-25.7%	72%	-1.3%	274.5	3.6%	67.97	7.5%	5,644	11.3%

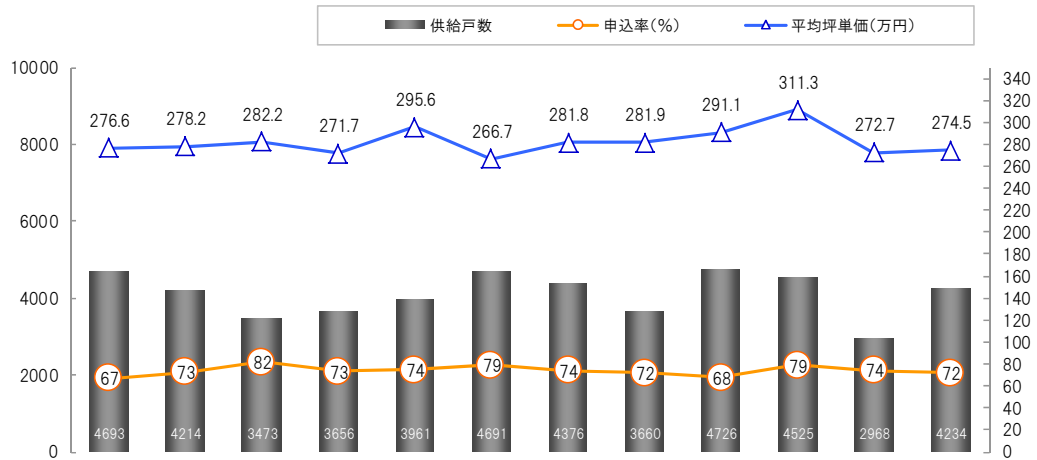
### ■市区別供給上位10

順位	市区	供給戸数	申込率
1	東京都江東区	421	79%
2	東京都品川区	323	66%
3	東京都葛飾区	218	60%
4	東京都中央区	188	87%
5	東京都墨田区	129	60%
6	神奈川県横浜市戸塚区	126	73%
7	神奈川県横浜市西区	125	78%
8	神奈川県横浜市鶴見区	123	100%
9	東京都足立区	112	60%
10	埼玉県川口市	98	79%

### ■駅別供給上位10

順位	駅	供給戸数	平均坪単価(万円)
1	大森海岸	125	336.5
2	戸塚	123	249.8
3	尻手	123	173.6
4	品川シーサイド	105	301.0
5	亀戸水神	91	242.6
6	越中島	90	298.4
7	戸部	88	286.7
8	北綾瀬	85	244.3
9	幕張本郷	80	199.8
10	田端	75	249.8

### ■エリア別供給・月次推移



		16.10月	16.11月	16.12月	17.1月	17.2月	17.3月	17.4月	17.5月	17.6月	17.7月	17.8月	17.9月	
東京23区	供給戸数	2452	2141	2030	1956	2403	2270	2585	1514	2805	2196	1710	2235	東京23区
	申込率	65%	70%	83%	79%	75%	78%	77%	70%	60%	80%	74%	73%	
	平均坪単価	355.6	347.4	358.4	358.5	364.8	325.5	327.9	385.0	351.4	357.8	346.7	334.3	
東京都下	供給戸数	494	388	263	323	304	702	359	381	240	424	170	394	東京都下
	申込率	75%	85%	78%	84%	77%	92%	79%	74%	85%	74%	82%	75%	
	平均坪単価	230.5	241.6	240.6	245.2	248.5	239.2	244.1	220.9	228.6	279.6	268.4	236.6	
横浜市・川崎市	供給戸数	639	712	203	620	606	579	764	804	699	1014	475	776	横浜市・川崎市
	申込率	66%	83%	86%	59%	73%	78%	58%	73%	75%	82%	52%	76%	
	平均坪単価	252.9	256.6	259.6	265.7	256.4	265.1	250.1	254.8	259.0	335.4	228.1	247.9	
神奈川県下	供給戸数	255	289	215	92	249	210	155	189	303	215	130	72	神奈川県下
	申込率	74%	68%	80%	80%	59%	68%	77%	85%	74%	73%	88%	55%	
	平均坪単価	178.1	199.7	180.8	182.3	177.7	202.4	179.1	192.8	199.2	218.3	197.5	188.8	
埼玉県	供給戸数	323	477	544	329	243	378	250	515	350	257	239	463	埼玉県
	申込率	67%	62%	74%	76%	78%	80%	65%	74%	79%	71%	70%	70%	
	平均坪単価	199.2	204.7	198.2	198.1	196.5	209.3	198.1	200.7	190.2	201.9	190.0	218.3	
千葉県	供給戸数	530	207	218	336	156	552	263	257	329	419	244	294	千葉県
	申込率	66%	89%	92%	62%	81%	65%	80%	66%	76%	79%	82%	54%	
	平均坪単価	181.5	190.3	176.6	179.4	195.3	186.0	197.4	182.3	189.4	175.2	169.1	177.3	
全体	供給戸数	4693	4214	3473	3656	3961	4691	4376	3660	4726	4525	2968	4234	全体
	申込率	67%	73%	82%	73%	74%	79%	74%	72%	68%	79%	74%	72%	
	平均坪単価	276.6	278.2	282.2	271.7	295.6	266.7	281.8	281.9	291.1	311.3	272.7	274.5	

### 参考:前年同月比較

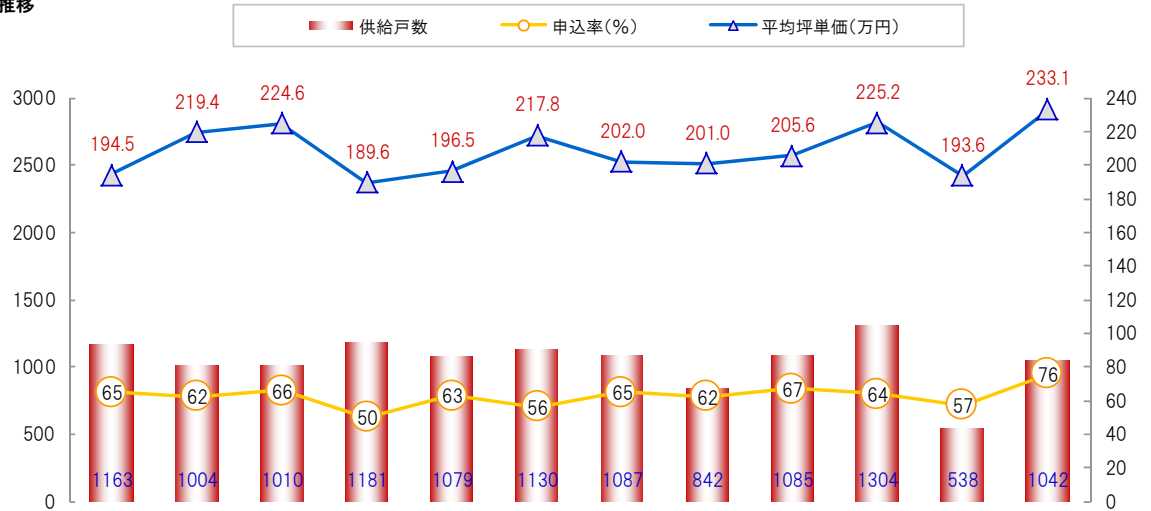
#### ■エリア別着工件数・竣工件数(2017年9月)

エリア	着工件数	竣工件数
東京23区	56	57
東京都下	6	4
横浜・川崎	11	7
神奈川県下	1	1
埼玉県	9	7
千葉県	2	4

#### ■エリア別着工件数・竣工件数(2016年9月)

エリア	着工件数	竣工件数
東京23区	60	57
東京都下	4	9
横浜・川崎	7	13
神奈川県下	0	0
埼玉県	8	6
千葉県	3	4

## ■エリア別供給・月次推移



		16.10月	16.11月	16.12月	17.1月	17.2月	17.3月	17.4月	17.5月	17.6月	17.7月	17.8月	17.9月	
大阪市	供給戸数	340	336	373	355	273	285	420	317	410	570	278	357	大阪市
	申込率	66%	70%	78%	47%	82%	67%	63%	61%	73%	62%	64%	74%	
	平均坪単価	207.7	256.1	263.2	212.9	240.9	238.6	236.4	199.8	234.2	279.3	206.9	288.3	
北摂	供給戸数	240	127	62	138	258	232	69	248	109	48	59	98	北摂
	申込率	69%	47%	53%	48%	56%	59%	59%	72%	56%	40%	36%	84%	
	平均坪単価	195.4	225.2	204.0	198.5	176.9	207.3	220.1	210.1	203.3	190.3	200.2	184.2	
京阪・東大阪	供給戸数	10	-	9	28	76	15	12	26	12	148	-	55	京阪・東大阪
	申込率	10%	-	56%	36%	62%	40%	8%	35%	25%	81%	-	87%	
	平均坪単価	152.3	-	161.7	175.3	152.1	176.1	150.1	146.5	167.3	188.7	-	159.9	
その他府下	供給戸数	91	12	14	41	76	66	174	20	72	3	-	46	その他府下
	申込率	78%	42%	64%	44%	71%	52%	88%	35%	97%	33%	-	63%	
	平均坪単価	140.4	172.8	154.5	150.4	150.0	138.2	146.5	132.7	155.4	162.2	-	173.6	
阪神間	供給戸数	190	205	81	95	136	212	79	64	85	260	73	163	阪神間
	申込率	55%	60%	60%	43%	58%	53%	62%	69%	55%	71%	70%	57%	
	平均坪単価	212.3	211.2	205.0	217.5	219.2	204.8	239.1	221.0	214.8	184.1	196.0	202.3	
神戸市以西・他	供給戸数	109	115	262	207	55	187	86	48	176	174	56	87	神戸市以西・他
	申込率	58%	55%	46%	53%	42%	42%	37%	77%	64%	67%	28%	54%	
	平均坪単価	196.6	174.8	185.9	161.5	169.0	198.5	180.7	141.0	192.4	183.8	144.7	232.3	
京都市	供給戸数	48	98	68	119	106	116	189	110	79	49	72	42	京都市
	申込率	58%	65%	43%	46%	64%	57%	63%	48%	56%	41%	56%	50%	
	平均坪単価	254.1	255.3	318.9	209.3	185.4	295.1	188.7	228.4	225.6	207.2	177.1	220.1	
京都府下	供給戸数	41	19	126	51	81	-	9	9	15	43	-	-	京都府下
	申込率	56%	63%	85%	57%	41%	-	33%	33%	47%	33%	-	-	
	平均坪単価	166.8	169.6	182.9	171.1	182.3	-	177.1	163.2	179.4	177.9	-	-	
滋賀県	供給戸数	72	39	15	45	3	-	38	-	106	9	-	183	滋賀県
	申込率	94%	74%	100%	96%	33%	-	92%	-	68%	67%	-	100%	
	平均坪単価	151.1	148.4	155.9	167.6	135.9	-	162.1	-	158.7	176.6	-	218.1	
奈良県	供給戸数	22	53	-	102	15	17	11	-	21	-	-	11	奈良県
	申込率	32%	64%	-	52%	50%	47%	36%	-	38%	-	-	100%	
	平均坪単価	163.4	156.4	-	156.8	171.1	153.7	153.0	-	188.6	-	-	141.7	
全体	供給戸数	1163	1004	1010	1181	1079	1130	1087	842	1085	1304	538	1042	全体
	申込率	65%	62%	66%	50%	63%	56%	65%	62%	67%	64%	57%	76%	
	平均坪単価	194.5	219.4	224.6	189.6	196.5	217.8	202.0	201.0	205.6	225.2	193.6	233.1	

## ■エリア別供給状況・前年同月比

	供給戸数		初月申込率		平均坪単価(万円)		平均面積(m <sup>2</sup> )		平均価格(万円)	
	当月	増減	当月	増減	当月	増減	当月	増減	当月	増減
大阪市	357	-33.3%	74%	10.8%	288.3	35.5%	72.16	2.2%	6,294	38.5%
北摂	98	-84.2%	84%	9.1%	184.2	-17.8%	75.89	-9.1%	4,228	-25.2%
京阪・東大阪	55	-49.1%	87%	48.1%	159.9	-3.8%	74.05	6.5%	3,582	2.4%
その他府下	46	17.9%	63%	-26.4%	173.6	21.8%	74.86	0.4%	3,932	22.3%
阪神間	163	48.2%	57%	-9.8%	202.3	3.2%	75.89	0.0%	4,645	3.2%
神戸市以西・他	87	-48.5%	54%	14.0%	232.3	11.1%	75.30	-7.4%	5,292	2.8%
京都市	42	-82.2%	50%	3.8%	220.1	-28.0%	90.29	17.0%	6,013	-15.7%
京都府下	0	-100.0%	0%	-84.0%	0.0	-100.0%	0.00	-100.0%	0	-100.0%
滋賀県	183	273.5%	100%	28.6%	218.1	40.9%	66.16	-10.6%	4,364	25.9%
奈良県	11	-72.5%	100%	63.3%	141.7	-12.9%	76.51	-5.8%	3,280	-17.9%
合計	1042	-47.6%	76%	12.9%	233.1	6.6%	72.71	-5.7%	5,128	0.5%

## ■市区別供給上位10

	市区	供給戸数	申込率
1	滋賀県大津市	178	100%
2	大阪府大阪市中央区	133	93%
3	兵庫県尼崎市	84	47%
4	大阪府三島郡島本町	65	100%
5	大阪府大阪市福島区	52	84%
6	大阪府大阪市鶴見区	50	58%
7	兵庫県神戸市東灘区	49	56%
8	大阪府堺市北区	43	63%
9	大阪府大阪市北区	32	53%
10	兵庫県伊丹市	31	74%

## ■駅別供給上位10

	駅	供給戸数	平均坪単価(万円)
1	大津	170	218.1
2	心齋橋	84	375.9
3	島本	65	172.2
4	塚口	53	185.7
5	福島	50	288.6
6	横堤	50	222.7
7	伊丹	31	171.7
8	三国ヶ丘	30	173.6
9	柏原	29	152.3
10	本町	27	286.2

## ■エリア別着工件数・竣工件数(2017年9月)

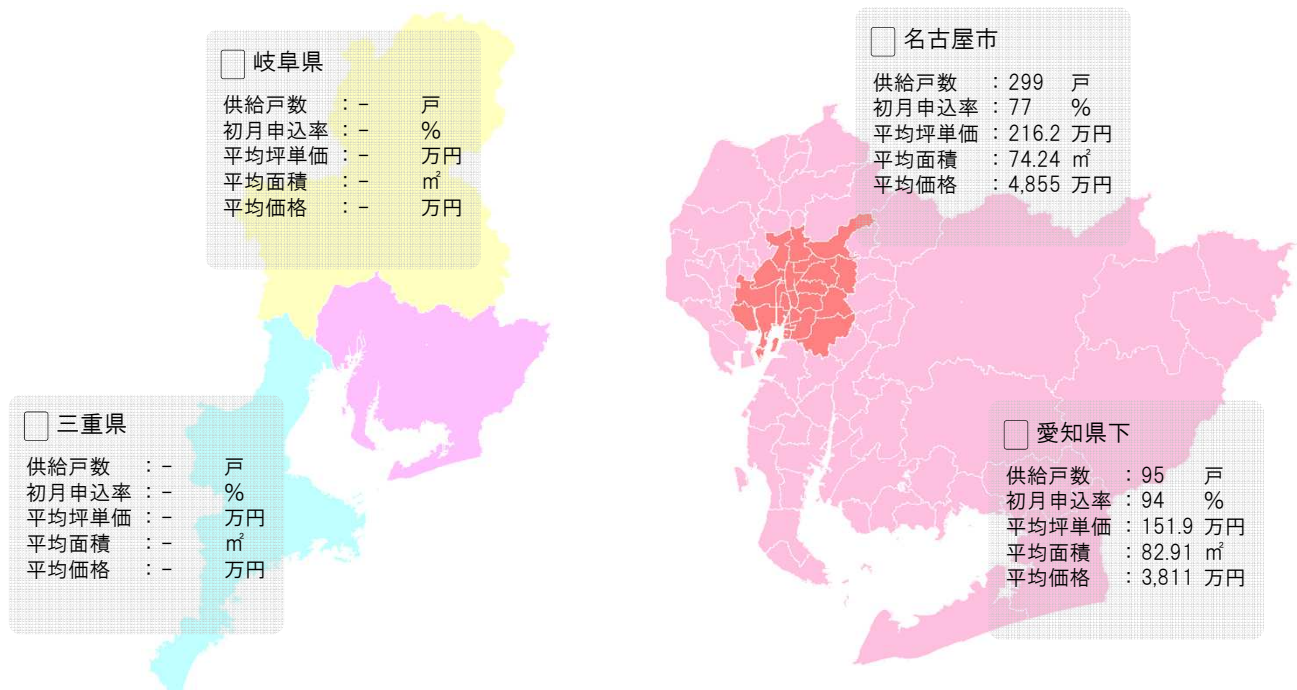
	着工件数	竣工件数
大阪市	2	2
北摂	2	1
京阪・東大阪	1	0
その他府下	0	0
阪神間	1	3
神戸市以西・他	2	5
京都市	2	0
京都府下	0	0
滋賀県	0	0
奈良県	0	0

## 参考:前年同月比較

## ■エリア別着工件数・竣工件数(2016年9月)

	着工件数	竣工件数
大阪市	6	4
北摂	2	2
京阪・東大阪	1	0
その他府下	0	1
阪神間	1	2
神戸市以西・他	3	1
京都市	1	2
京都府下	0	0
滋賀県	1	1
奈良県	0	0

### ■エリア別供給状況



### ■エリア別供給状況・前年同月比

	供給戸数		初月申込率		平均坪単価(万円)		平均面積(m <sup>2</sup> )		平均価格(万円)	
	当月	増減	当月	増減	当月	増減	当月	増減	当月	増減
名古屋市	299	-8.8%	77%	33.1%	216.2	7.2%	74.24	-3.0%	4,855	4.0%
愛知県下	95	-68.3%	94%	50.3%	151.9	3.1%	82.91	2.8%	3,811	6.0%
岐阜県	0	-	-	-	-	-	-	-	-	-
三重県	0	-	-	-	-	-	-	-	-	-
合計	394	-47.3%	78%	29.0%	211.4	22.5%	74.82	-5.1%	4,785	16.2%

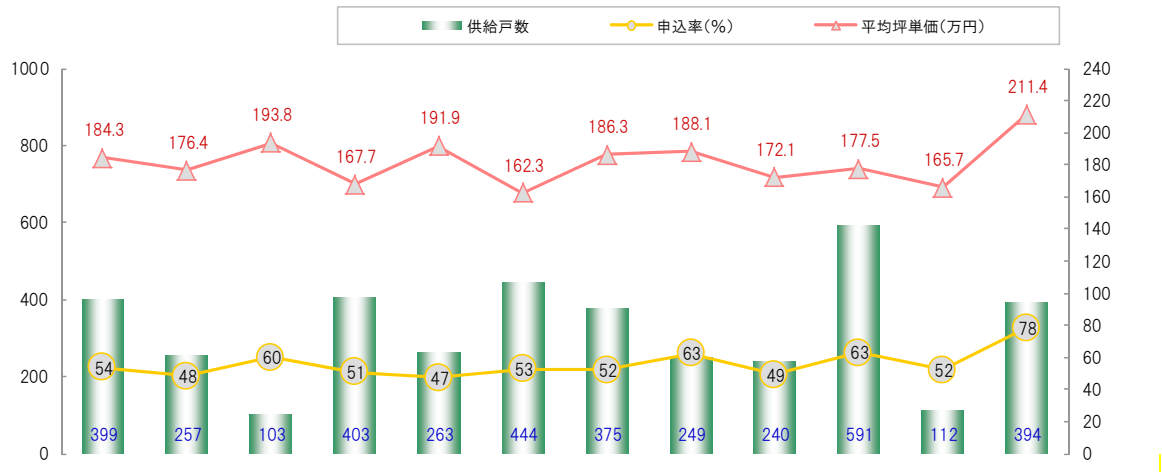
### ■市区別供給上位5

順位	市区	供給戸数	申込率
1	愛知県名古屋市東区	95	86%
2	愛知県名古屋市中区	64	95%
3	愛知県日進市	36	100%
4	愛知県名古屋市守山区	34	91%
5	愛知県名古屋市緑区	24	21%

### ■駅別供給上位5

順位	駅	供給戸数	平均坪単価(万円)
1	伏見	60	307.4
2	尼ヶ坂	43	217.0
3	赤池	36	165.3
4	小幡	34	171.7
5	鳴子北	20	155.1

### ■エリア別供給・月次推移



		16.10月	16.11月	16.12月	17.1月	17.2月	17.3月	17.4月	17.5月	17.6月	17.7月	17.8月	17.9月	
名古屋市	供給戸数	244	123	87	231	153	313	194	128	164	315	76	299	名古屋市
	申込率	49%	55%	56%	49%	40%	54%	48%	60%	44%	67%	64%	77%	
	平均坪単価	204.2	201.2	199.5	200.7	212.9	182.2	201.8	230.2	173.7	194.0	193.1	216.2	
愛知県下	供給戸数	126	47	9	108	83	93	181	121	36	226	36	95	愛知県下
	申込率	64%	60%	89%	52%	62%	56%	60%	64%	77%	73%	44%	94%	
	平均坪単価	154.0	152.9	157.2	154.4	155.0	141.2	163.2	156.1	163.5	159.6	148.3	151.9	
岐阜県	供給戸数	13	44	7	41	2	26	-	-	-	50	-	-	岐阜県
	申込率	54%	16%	71%	46%	50%	58%	-	-	-	37%	-	-	
	平均坪単価	168.6	133.2	174.3	144.0	148.9	133.4	-	-	-	125.2	-	-	
三重県	供給戸数	16	43	-	23	25	12	-	-	40	-	-	-	三重県
	申込率	44%	-	-	61%	-	-	-	-	-	-	-	-	
	平均坪単価	140.7	-	-	150.9	-	130.8	-	-	-	-	-	-	
全体	供給戸数	399	257	103	403	263	444	375	249	240	591	112	394	全体
	申込率	54%	48%	60%	51%	47%	53%	52%	63%	49%	63%	52%	78%	
	平均坪単価	184.3	176.4	193.8	167.7	191.9	162.3	186.3	188.1	172.1	177.5	165.7	211.4	

### 参考: 前年同月比較

#### ■エリア別着工件数・竣工件数(2017年9月)

エリア	着工件数	竣工件数
名古屋市	7	2
愛知県下	1	2
岐阜県	0	1
三重県	1	0

#### ■エリア別着工件数・竣工件数(2016年9月)

エリア	着工件数	竣工件数
名古屋市	2	5
愛知県下	4	1
岐阜県	0	3
三重県	0	1