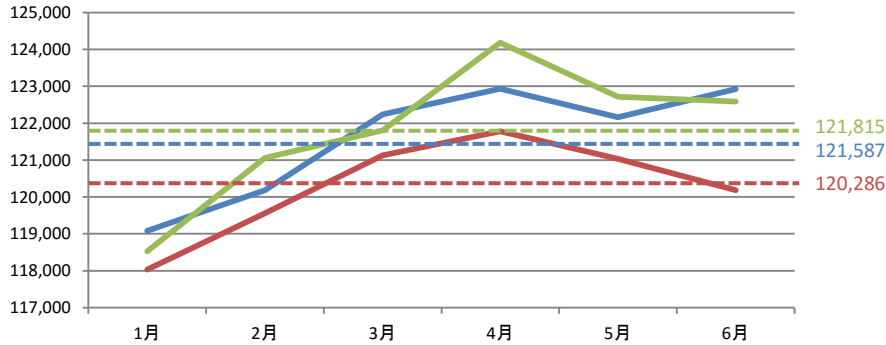


首都圏賃貸動向

東京23区



首都圏賃貸マンションの募集賃料について、**2017年度(2017年1月～2017年6月)**の月別平均推移を、**2016年度(2016年1月～2016年6月)**、**2015年度(2015年1月～2015年6月)**と比較しました。

— 2017年度
— 2016年度
— 2015年度

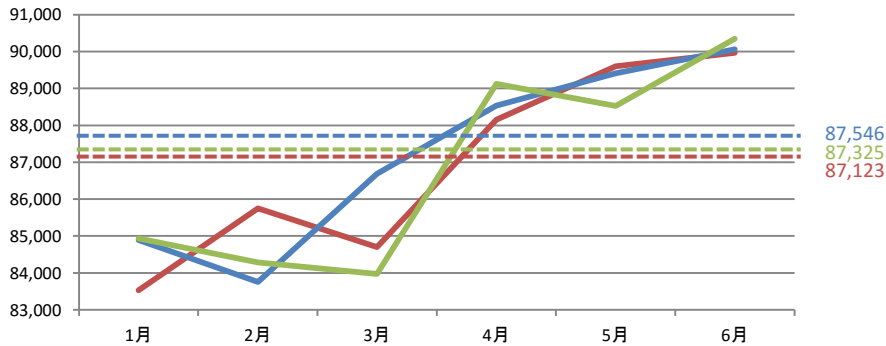
※点線は平均値

全体的に、高騰していた**2015年度**、**2016年度**の2カ年と比べ、**2017年度**は賃料相場が下落しました。

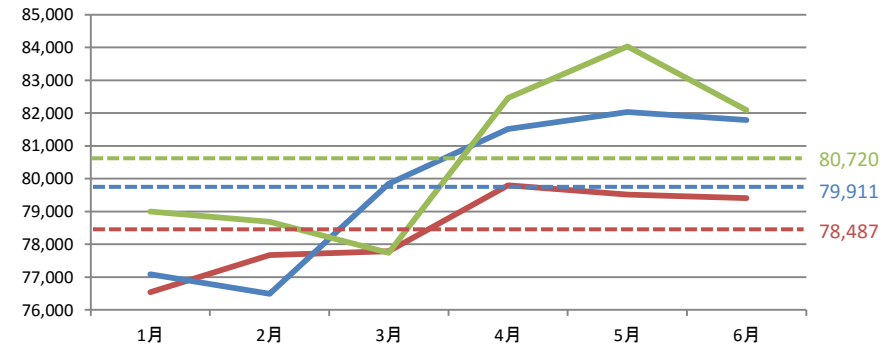
■データについて ※賃貸サマリ調べ
 ・2017年度(2017年1月～2017年6月)
 ・2016年度(2016年1月～2016年6月)
 ・2015年度(2015年1月～2015年6月)
 上記期間の賃貸マンション募集事例
 ・駅徒歩15分以内
 ・築15年以内
 ・賃料30万円以下(管理費・共益費等込)

東京都下は安定した平均賃料が見られるものの、東京23区、埼玉県、千葉県は、過去2年と比べ、繁忙期と重なる4月以降の賃料相場は、下落基調で推移しています。

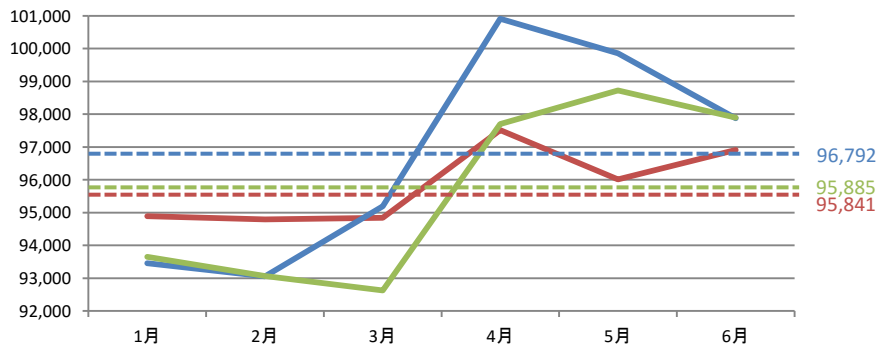
東京都下



埼玉県



神奈川県



千葉県

