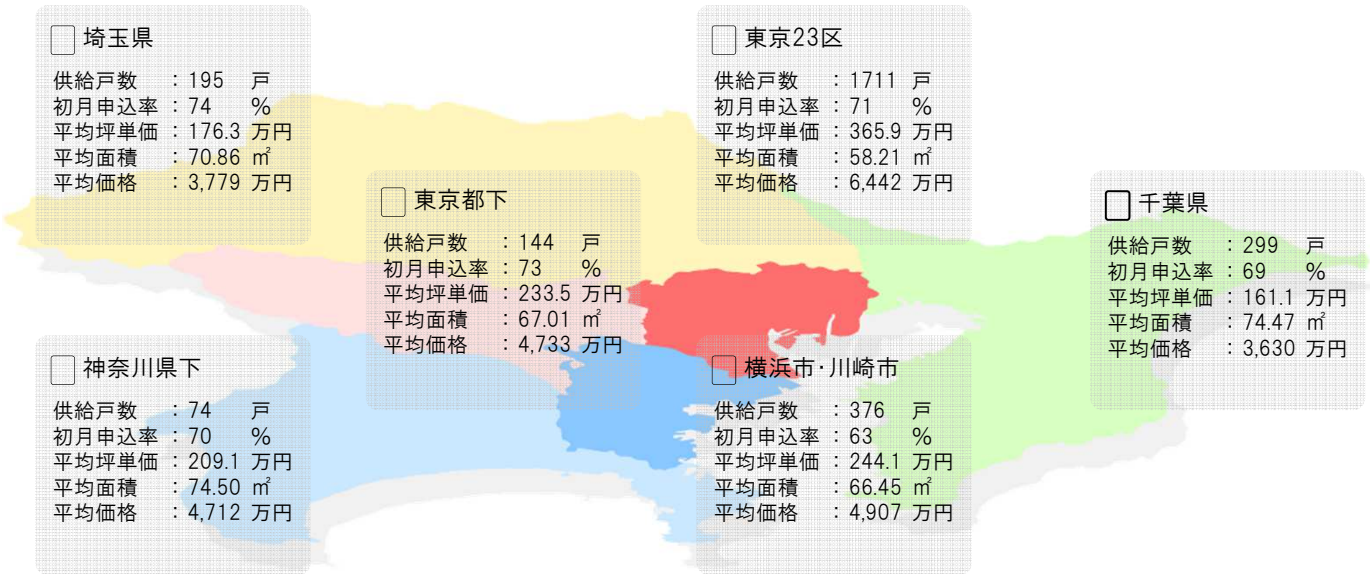


■エリア別供給状況



■エリア別供給状況・前年同月比

| | 供給戸数 | | 初月申込率 | | 平均坪単価(万円) | | 平均面積(m ²) | | 平均価格(万円) | |
|---------|------|--------|-------|--------|-----------|--------|-----------------------|-------|----------|--------|
| | 当月 | 増減 | 当月 | 増減 | 当月 | 増減 | 当月 | 増減 | 当月 | 増減 |
| 東京23区 | 1711 | -14.5% | 71% | -0.8% | 365.9 | 5.0% | 58.21 | -2.3% | 6,442 | 2.6% |
| 東京都下 | 144 | -55.4% | 73% | -11.2% | 233.5 | -4.7% | 67.01 | 0.5% | 4,733 | -4.3% |
| 横浜市・川崎市 | 376 | -48.7% | 63% | 4.8% | 244.1 | -8.4% | 66.45 | 44.6% | 4,907 | 32.5% |
| 神奈川県下 | 74 | -19.6% | 70% | -10.1% | 209.1 | 14.7% | 74.50 | 3.0% | 4,712 | 18.1% |
| 埼玉県 | 195 | -40.7% | 74% | -2.1% | 176.3 | -11.0% | 70.86 | -3.2% | 3,779 | -13.8% |
| 千葉県 | 299 | -0.3% | 69% | 7.2% | 161.1 | -10.1% | 74.47 | 0.3% | 3,630 | -9.8% |
| 全体 | 2799 | -25.9% | 70% | 0.0% | 276.7 | 1.8% | 64.22 | 3.1% | 5,375 | 5.0% |

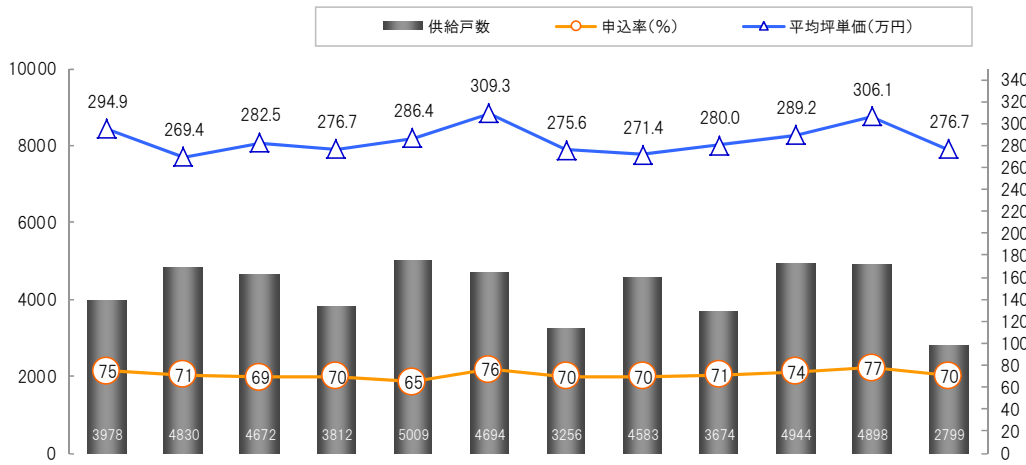
■市区別供給上位10

| 順位 | 市区 | 供給戸数 | 申込率 |
|----|---------|------|-----|
| 1 | 東京都世田谷区 | 223 | 65% |
| 2 | 東京都千代田区 | 180 | 69% |
| 3 | 東京都江東区 | 161 | 88% |
| 4 | 東京都北区 | 148 | 90% |
| 5 | 東京都葛飾区 | 121 | 71% |
| 6 | 東京都大田区 | 114 | 32% |
| 7 | 東京都品川区 | 106 | 79% |
| 8 | 千葉県柏市 | 98 | 54% |
| 9 | 東京都足立区 | 96 | 56% |
| 10 | 千葉県船橋市 | 67 | 64% |

■駅別供給上位10

| 順位 | 駅 | 供給戸数 | 平均坪単価(万円) |
|----|-----|------|-----------|
| 1 | 淡路町 | 147 | 456.9 |
| 2 | 柏 | 61 | 117.9 |
| 3 | 志茂 | 57 | 220.7 |
| 4 | 駒込 | 49 | 337.9 |
| 5 | 鴻巣 | 49 | 154.2 |
| 6 | 月島 | 46 | 320.6 |
| 7 | 西川口 | 44 | 241.3 |
| 8 | 習志野 | 44 | 145.6 |
| 9 | 仲町台 | 42 | 248.8 |
| 10 | 千葉 | 40 | 202.6 |

■エリア別供給・月次推移



| | | 17.2月 | 17.3月 | 17.4月 | 17.5月 | 17.6月 | 17.7月 | 17.8月 | 17.9月 | 17.10月 | 17.11月 | 17.12月 | 18.1月 | |
|---------|-------|-------|-------|-------|-------|-------|-------|-------|-------|--------|--------|--------|-------|---------|
| 東京23区 | 供給戸数 | 2402 | 2411 | 2688 | 1508 | 2831 | 2275 | 1854 | 2311 | 1850 | 2718 | 1746 | 1711 | 東京23区 |
| | 申込率 | 76% | 71% | 71% | 70% | 59% | 78% | 69% | 69% | 72% | 75% | 76% | 71% | |
| | 平均坪単価 | 363.0 | 328.3 | 330.1 | 385.3 | 352.9 | 360.5 | 348.4 | 332.7 | 365.7 | 355.6 | 420.6 | 365.9 | |
| 東京都下 | 供給戸数 | 304 | 717 | 364 | 408 | 240 | 503 | 170 | 366 | 307 | 521 | 394 | 144 | 東京都下 |
| | 申込率 | 77% | 67% | 79% | 78% | 85% | 68% | 82% | 75% | 83% | 68% | 62% | 73% | |
| | 平均坪単価 | 248.5 | 239.2 | 244.1 | 220.5 | 228.6 | 273.0 | 268.4 | 235.8 | 228.1 | 222.9 | 204.0 | 233.5 | |
| 横浜市・川崎市 | 供給戸数 | 606 | 579 | 852 | 809 | 761 | 1009 | 524 | 824 | 678 | 580 | 1469 | 376 | 横浜市・川崎市 |
| | 申込率 | 74% | 77% | 54% | 73% | 64% | 80% | 52% | 75% | 65% | 68% | 78% | 63% | |
| | 平均坪単価 | 257.5 | 264.0 | 266.6 | 254.9 | 271.4 | 332.8 | 236.3 | 248.2 | 259.6 | 263.3 | 334.3 | 244.1 | |
| 神奈川県下 | 供給戸数 | 248 | 246 | 245 | 189 | 303 | 210 | 171 | 86 | 199 | 408 | 407 | 74 | 神奈川県下 |
| | 申込率 | 59% | 68% | 81% | 85% | 74% | 72% | 89% | 68% | 88% | 78% | 92% | 70% | |
| | 平均坪単価 | 178.3 | 202.4 | 168.9 | 196.4 | 199.2 | 208.7 | 206.3 | 193.2 | 184.3 | 208.6 | 209.0 | 209.1 | |
| 埼玉県 | 供給戸数 | 243 | 426 | 250 | 641 | 435 | 272 | 293 | 516 | 459 | 338 | 260 | 195 | 埼玉県 |
| | 申込率 | 78% | 77% | 65% | 59% | 74% | 70% | 58% | 70% | 65% | 75% | 65% | 74% | |
| | 平均坪単価 | 196.5 | 210.2 | 198.1 | 194.7 | 183.7 | 204.2 | 194.5 | 214.3 | 209.2 | 220.3 | 204.3 | 176.3 | |
| 千葉県 | 供給戸数 | 175 | 451 | 273 | 257 | 439 | 425 | 244 | 480 | 181 | 379 | 622 | 299 | 千葉県 |
| | 申込率 | 75% | 66% | 80% | 60% | 67% | 80% | 83% | 58% | 68% | 82% | 87% | 69% | |
| | 平均坪単価 | 195.4 | 185.8 | 197.4 | 196.1 | 185.2 | 173.7 | 168.8 | 182.1 | 187.3 | 191.5 | 206.6 | 161.1 | |
| 全体 | 供給戸数 | 3978 | 4830 | 4672 | 3812 | 5009 | 4694 | 3256 | 4583 | 3674 | 4944 | 4898 | 2799 | 全体 |
| | 申込率 | 75% | 71% | 69% | 70% | 65% | 76% | 70% | 70% | 71% | 74% | 77% | 70% | |
| | 平均坪単価 | 294.9 | 269.4 | 282.5 | 276.7 | 286.4 | 309.3 | 275.6 | 271.4 | 280.0 | 289.2 | 306.1 | 276.7 | |

参考:前年同月比較

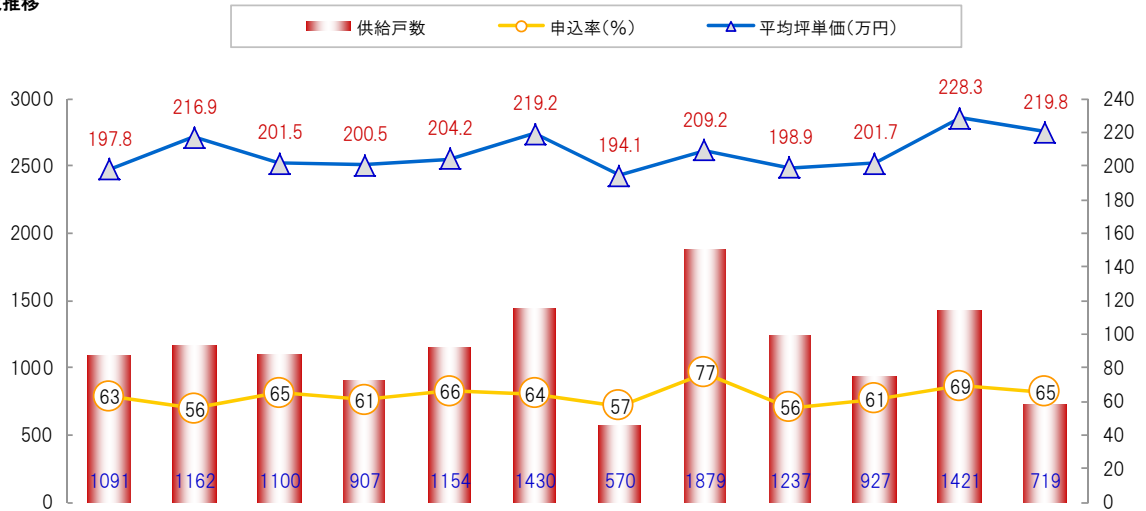
■エリア別着工件数・竣工件数(2018年1月)

| | 着工件数 | 竣工件数 |
|-------|------|------|
| 東京23区 | 37 | 55 |
| 東京都下 | 6 | 4 |
| 横浜・川崎 | 12 | 12 |
| 神奈川県下 | 4 | 4 |
| 埼玉県 | 5 | 13 |
| 千葉県 | 3 | 4 |

■エリア別着工件数・竣工件数(2017年1月)

| | 着工件数 | 竣工件数 |
|-------|------|------|
| 東京23区 | 51 | 46 |
| 東京都下 | 4 | 8 |
| 横浜・川崎 | 14 | 17 |
| 神奈川県下 | 1 | 5 |
| 埼玉県 | 5 | 5 |
| 千葉県 | 6 | 7 |

■エリア別供給・月次推移



| | | 17.2月 | 17.3月 | 17.4月 | 17.5月 | 17.6月 | 17.7月 | 17.8月 | 17.9月 | 17.10月 | 17.11月 | 17.12月 | 18.1月 | |
|---------|-------|-------|-------|-------|-------|-------|-------|-------|-------|--------|--------|--------|-------|---------|
| 大阪市 | 供給戸数 | 285 | 308 | 421 | 335 | 432 | 678 | 304 | 661 | 379 | 246 | 559 | 314 | 大阪市 |
| | 申込率 | 80% | 64% | 62% | 60% | 70% | 64% | 64% | 77% | 64% | 74% | 75% | 72% | |
| | 平均坪単価 | 243.8 | 232.6 | 236.7 | 204.0 | 235.3 | 257.8 | 205.9 | 262.4 | 242.6 | 218.0 | 236.8 | 267.2 | |
| 北摂 | 供給戸数 | 258 | 232 | 69 | 248 | 109 | 56 | 64 | 126 | 141 | 244 | 350 | 177 | 北摂 |
| | 申込率 | 56% | 59% | 59% | 72% | 56% | 41% | 36% | 75% | 51% | 51% | 78% | 63% | |
| | 平均坪単価 | 176.9 | 207.3 | 220.1 | 210.1 | 203.3 | 198.8 | 202.0 | 180.3 | 181.0 | 177.1 | 193.2 | 184.4 | |
| 京阪・東大阪 | 供給戸数 | 76 | 15 | 12 | 26 | 12 | 148 | - | 55 | 84 | 33 | 45 | 28 | 京阪・東大阪 |
| | 申込率 | 62% | 40% | 8% | 35% | 25% | 81% | - | 82% | 54% | 58% | 47% | 57% | |
| | 平均坪単価 | 152.1 | 176.1 | 150.1 | 146.5 | 167.3 | 188.7 | - | 160.2 | 181.9 | 167.1 | 188.4 | 150.0 | |
| その他府下 | 供給戸数 | 76 | 66 | 186 | 20 | 72 | 3 | - | 53 | 62 | 6 | - | 4 | その他府下 |
| | 申込率 | 71% | 52% | 88% | 35% | 97% | 33% | - | 66% | 77% | 50% | - | 0% | |
| | 平均坪単価 | 150.0 | 138.2 | 146.2 | 132.7 | 155.4 | 162.2 | - | 159.1 | 155.9 | 143.7 | - | 169.3 | |
| 阪神間 | 供給戸数 | 136 | 221 | 79 | 86 | 85 | 264 | 74 | 202 | 71 | 231 | 80 | 54 | 阪神間 |
| | 申込率 | 58% | 53% | 62% | 63% | 55% | 71% | 69% | 51% | 51% | 63% | 53% | 51% | |
| | 平均坪単価 | 219.2 | 206.7 | 239.1 | 208.8 | 214.8 | 184.6 | 197.4 | 194.7 | 182.3 | 219.0 | 221.0 | 234.1 | |
| 神戸市以西・他 | 供給戸数 | 55 | 187 | 86 | 48 | 223 | 175 | 56 | 94 | 338 | 61 | 270 | 23 | 神戸市以西・他 |
| | 申込率 | 42% | 42% | 37% | 77% | 65% | 65% | 28% | 55% | 46% | 39% | 54% | 57% | |
| | 平均坪単価 | 169.0 | 198.5 | 180.7 | 141.0 | 183.0 | 183.6 | 144.7 | 221.0 | 186.6 | 216.0 | 269.4 | 205.2 | |
| 京都市 | 供給戸数 | 106 | 116 | 189 | 110 | 79 | 49 | 72 | 75 | 99 | 50 | 47 | 99 | 京都市 |
| | 申込率 | 64% | 57% | 63% | 48% | 56% | 41% | 56% | 57% | 66% | 64% | 62% | 65% | |
| | 平均坪単価 | 185.4 | 295.1 | 188.7 | 228.4 | 225.6 | 207.2 | 177.1 | 189.0 | 196.2 | 228.2 | 214.8 | 176.5 | |
| 京都府下 | 供給戸数 | 81 | - | 9 | 9 | 15 | 43 | - | - | 15 | - | 1 | - | 京都府下 |
| | 申込率 | 41% | - | 33% | 33% | 47% | 33% | - | - | 47% | - | 0% | - | |
| | 平均坪単価 | 182.3 | - | 177.1 | 163.2 | 179.4 | 177.9 | - | - | 179.3 | - | 141.9 | - | |
| 滋賀県 | 供給戸数 | 3 | - | 38 | 25 | 106 | 9 | - | 602 | 40 | 56 | 69 | 20 | 滋賀県 |
| | 申込率 | 33% | - | 92% | 40% | 68% | 67% | - | 91% | 45% | 73% | 74% | 70% | |
| | 平均坪単価 | 135.9 | - | 162.1 | 161.4 | 158.7 | 176.6 | - | 178.6 | 165.6 | 146.4 | 215.3 | 140.1 | |
| 奈良県 | 供給戸数 | 15 | 17 | 11 | - | 21 | 5 | - | 11 | 8 | - | - | - | 奈良県 |
| | 申込率 | 50% | 47% | 36% | - | 38% | 60% | - | 100% | 50% | - | - | - | |
| | 平均坪単価 | 171.1 | 153.7 | 153.0 | - | 188.6 | 183.0 | - | 141.7 | 174.0 | - | - | - | |
| 全体 | 供給戸数 | 1091 | 1162 | 1100 | 907 | 1154 | 1430 | 570 | 1879 | 1237 | 927 | 1421 | 719 | 全体 |
| | 申込率 | 63% | 56% | 65% | 61% | 66% | 64% | 57% | 77% | 56% | 61% | 69% | 65% | |
| | 平均坪単価 | 197.8 | 216.9 | 201.5 | 200.5 | 204.2 | 219.2 | 194.1 | 209.2 | 198.9 | 201.7 | 228.3 | 219.8 | |

■エリア別供給状況・前年同月比

| | 供給戸数 | | 初月申込率 | | 平均坪単価(万円) | | 平均面積(m ²) | | 平均価格(万円) | |
|---------|------|---------|-------|--------|-----------|---------|-----------------------|---------|----------|---------|
| | 当月 | 増減 | 当月 | 増減 | 当月 | 増減 | 当月 | 増減 | 当月 | 増減 |
| 大阪市 | 314 | -16.9% | 72% | 26.4% | 267.2 | 29.5% | 76.72 | 20.2% | 6,201 | 55.7% |
| 北摂 | 177 | 27.3% | 63% | 15.2% | 184.4 | -7.3% | 72.38 | -3.2% | 4,038 | -10.3% |
| 京阪・東大阪 | 28 | 0.0% | 57% | 21.4% | 150.0 | -14.4% | 70.27 | 4.7% | 3,189 | -10.4% |
| その他府下 | 4 | -90.2% | 0% | -43.9% | 169.3 | 12.6% | 80.90 | 11.4% | 4,143 | 25.4% |
| 阪神間 | 54 | -60.6% | 51% | 10.8% | 234.1 | 15.0% | 82.12 | 7.5% | 5,816 | 23.6% |
| 神戸市以西・他 | 23 | -90.5% | 57% | 1.3% | 205.2 | 25.8% | 74.46 | -2.2% | 4,623 | 23.0% |
| 京都市 | 99 | -16.8% | 65% | 18.5% | 176.5 | -15.7% | 73.08 | 8.5% | 3,903 | -8.5% |
| 京都府下 | 0 | -100.0% | 0% | -56.9% | 0.0 | -100.0% | 0.00 | -100.0% | 0 | -100.0% |
| 滋賀県 | 20 | -55.6% | 70% | -25.6% | 140.1 | -16.4% | 74.35 | -8.3% | 3,151 | -23.4% |
| 奈良県 | 0 | -100.0% | 0% | -52.2% | 0.0 | -100.0% | 0.00 | -100.0% | 0 | -100.0% |
| 合計 | 719 | -43.9% | 65% | 15.7% | 219.8 | 17.3% | 75.08 | 5.6% | 4,993 | 23.9% |

■市区別供給上位10

| | 市区 | 供給戸数 | 申込率 |
|----|------------|------|-----|
| 1 | 大阪府大阪市中央区 | 122 | 95% |
| 2 | 大阪府豊中市 | 67 | 85% |
| 3 | 大阪府大阪市阿倍野区 | 55 | 71% |
| 4 | 大阪府茨木市 | 53 | 47% |
| 5 | 大阪府大阪市北区 | 44 | 43% |
| 6 | 京都府京都市伏見区 | 35 | 75% |
| 7 | 京都府京都市山科区 | 30 | 90% |
| 8 | 兵庫県西宮市 | 28 | 60% |
| 9 | 大阪府摂津市 | 25 | 52% |
| 10 | 大阪府大阪市西区 | 22 | 45% |

■駅別供給上位10

| | 駅 | 供給戸数 | 平均坪単価(万円) |
|----|-------|------|-----------|
| 1 | 谷町六丁目 | 116 | 301.4 |
| 2 | 江坂 | 50 | 163.0 |
| 3 | 伏見 | 29 | 158.8 |
| 4 | 彩都西 | 27 | 144.9 |
| 5 | 東野 | 24 | 148.8 |
| 6 | 西長堀 | 22 | 256.4 |
| 7 | 岸辺 | 21 | 205.5 |
| 8 | 中津 | 20 | 333.2 |
| 9 | 大津 | 20 | 140.1 |
| 10 | 茨木市 | 19 | 217.6 |

参考:前年同月比較

■エリア別着工件数・竣工件数(2018年1月)

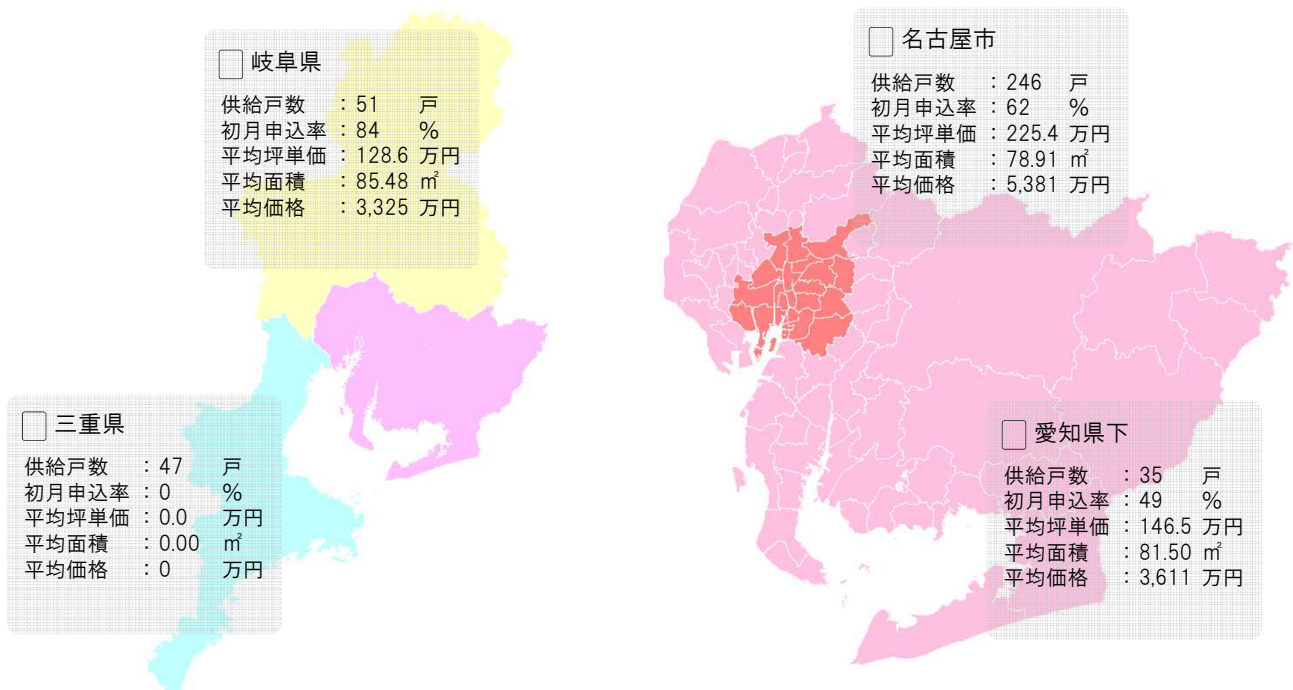
| | 着工件数 | 竣工件数 |
|---------|------|------|
| 大阪市 | 5 | 11 |
| 北摂 | 2 | 1 |
| 京阪・東大阪 | 1 | 1 |
| その他府下 | 1 | 0 |
| 阪神間 | 2 | 4 |
| 神戸市以西・他 | 1 | 2 |
| 京都市 | 2 | 2 |
| 京都府下 | 0 | 0 |
| 滋賀県 | 0 | 2 |
| 奈良県 | 0 | 0 |

■エリア別着工件数・竣工件数(2017年1月)

| | 着工件数 | 竣工件数 |
|---------|------|------|
| 大阪市 | 10 | 4 |
| 北摂 | 4 | 1 |
| 京阪・東大阪 | 0 | 2 |
| その他府下 | 1 | 0 |
| 阪神間 | 0 | 5 |
| 神戸市以西・他 | 4 | 5 |
| 京都市 | 1 | 1 |
| 京都府下 | 0 | 3 |
| 滋賀県 | 1 | 0 |
| 奈良県 | 0 | 1 |



■エリア別供給状況



■エリア別供給状況・前年同月比

| | 供給戸数 | | 初月申込率 | | 平均坪単価(万円) | | 平均面積(m ²) | | 平均価格(万円) | |
|------|------|--------|-------|-------|-----------|--------|-----------------------|------|----------|-------|
| | 当月 | 増減 | 当月 | 増減 | 当月 | 増減 | 当月 | 増減 | 当月 | 増減 |
| 名古屋市 | 246 | 6.5% | 62% | 14.1% | 225.4 | 12.3% | 78.91 | 7.0% | 5,381 | 20.2% |
| 愛知県下 | 35 | -70.6% | 49% | 5.3% | 146.5 | -4.1% | 81.50 | 1.0% | 3,611 | -3.1% |
| 岐阜県 | 51 | 24.4% | 84% | 37.5% | 128.6 | -10.7% | 85.48 | 8.5% | 3,325 | -3.1% |
| 三重県 | 47 | 104.3% | - | - | - | - | - | - | - | - |
| 合計 | 379 | -8.5% | 63% | 16.4% | 190.7 | 14.9% | 80.62 | 3.9% | 4,650 | 19.4% |

■市区別供給上位5

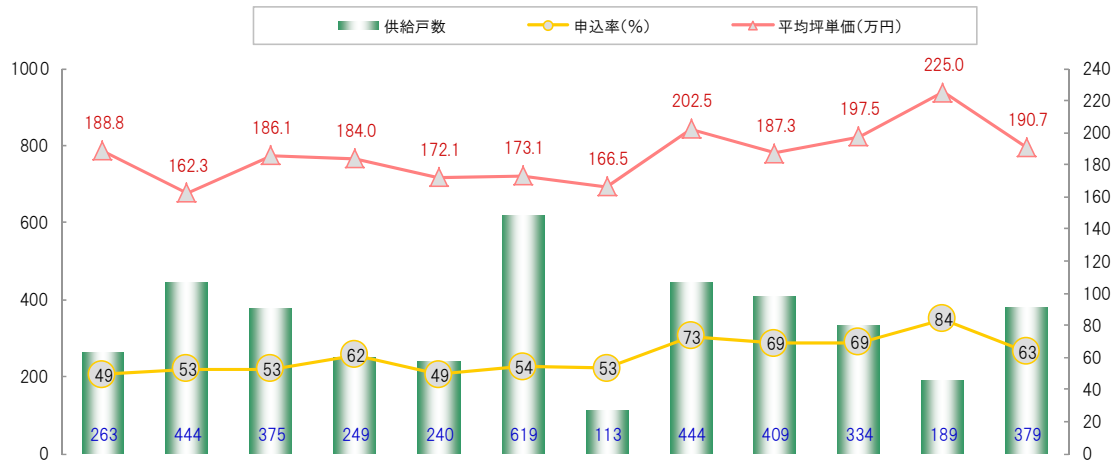
| 順位 | 市区 | 供給戸数 | 申込率 |
|----|------------|------|-----|
| 1 | 愛知県名古屋市東区 | 101 | 70% |
| 2 | 愛知県名古屋市千種区 | 38 | 53% |
| 3 | 愛知県名古屋市中区 | 36 | 73% |
| 4 | 岐阜県各務原市 | 31 | 84% |
| 5 | 愛知県小牧市 | 21 | 24% |

■駅別供給上位5

| 順位 | 駅 | 供給戸数 | 平均坪単価(万円) |
|----|------|------|-----------|
| 1 | 新鵜沼 | 31 | 128.6 |
| 2 | 池下 | 28 | 233.6 |
| 3 | 大須観音 | 26 | 223.3 |
| 4 | 小牧 | 21 | 137.2 |
| 5 | 高岳 | 15 | 232.5 |



■エリア別供給・月次推移



| | | 17.2月 | 17.3月 | 17.4月 | 17.5月 | 17.6月 | 17.7月 | 17.8月 | 17.9月 | 17.10月 | 17.11月 | 17.12月 | 18.1月 | |
|------|-------|-------|-------|-------|-------|-------|-------|-------|-------|--------|--------|--------|-------|------|
| 名古屋市 | 供給戸数 | 153 | 313 | 194 | 128 | 164 | 336 | 77 | 334 | 141 | 130 | 107 | 246 | 名古屋市 |
| | 申込率 | 40% | 54% | 48% | 60% | 44% | 59% | 65% | 74% | 59% | 66% | 89% | 62% | |
| | 平均坪単価 | 212.9 | 182.2 | 201.8 | 230.2 | 173.7 | 192.1 | 194.2 | 213.7 | 207.3 | 214.4 | 244.9 | 225.4 | |
| 愛知県下 | 供給戸数 | 83 | 93 | 181 | 121 | 36 | 226 | 36 | 98 | 221 | 141 | 75 | 35 | 愛知県下 |
| | 申込率 | 62% | 56% | 60% | 62% | 77% | 48% | 44% | 67% | 75% | 62% | 61% | 49% | |
| | 平均坪単価 | 155.0 | 141.2 | 162.9 | 153.7 | 163.5 | 160.8 | 148.4 | 153.2 | 181.2 | 165.0 | 152.3 | 146.5 | |
| 岐阜県 | 供給戸数 | 2 | 26 | - | - | - | 57 | - | - | - | - | - | 51 | 岐阜県 |
| | 申込率 | 50% | 58% | - | - | - | 46% | - | - | - | - | - | 84% | |
| | 平均坪単価 | 148.9 | 133.4 | - | - | - | 128.5 | - | - | - | - | - | 128.6 | |
| 三重県 | 供給戸数 | 25 | 12 | - | - | 40 | - | - | 12 | 47 | 63 | 7 | 47 | 三重県 |
| | 申込率 | 64% | - | - | - | - | - | - | - | 68% | 84% | 100% | - | |
| | 平均坪単価 | 164.7 | 130.8 | - | - | - | - | - | - | 165.3 | 199.1 | 191.5 | - | |
| 全体 | 供給戸数 | 263 | 444 | 375 | 249 | 240 | 619 | 113 | 444 | 409 | 334 | 189 | 379 | 全体 |
| | 申込率 | 49% | 53% | 53% | 62% | 49% | 54% | 53% | 73% | 69% | 69% | 84% | 63% | |
| | 平均坪単価 | 188.8 | 162.3 | 186.1 | 184.0 | 172.1 | 173.1 | 166.5 | 202.5 | 187.3 | 197.5 | 225.0 | 190.7 | |

参考: 前年同月比較

■エリア別着工件数・竣工件数(2018年1月)

| エリア | 着工件数 | 竣工件数 |
|------|------|------|
| 名古屋市 | 6 | 9 |
| 愛知県下 | 2 | 3 |
| 岐阜県 | 0 | 2 |
| 三重県 | 0 | 0 |

■エリア別着工件数・竣工件数(2017年1月)

| エリア | 着工件数 | 竣工件数 |
|------|------|------|
| 名古屋市 | 6 | 7 |
| 愛知県下 | 2 | 5 |
| 岐阜県 | 0 | 0 |
| 三重県 | 0 | 0 |